



Financement et accompagnement pour les entreprises

Résultats 2019

Pour croître, innover et créer de la richesse sur le territoire montréalais, les entreprises s'appuient sur un réseau d'experts qui soutient leur développement.

Une offre de services bonifiée

En mai 2019, la Ville de Montréal a annoncé le déploiement de nouveaux services spécialisés et de nouveaux fonds dans le réseau PME MTL afin de renforcer le soutien offert aux entreprises montréalaises.

Plus de
26,2 M\$

Montant investis dans la création de quatre nouveaux fonds et dans la bonification du Fonds de développement de l'économie sociale.

De plus, une trentaine d'experts se sont joints à l'équipe de PME MTL pour offrir des services d'accompagnement spécialisés dans les secteurs suivants :

- Commerce de détail
- Commercialisation des innovations
- Développement de marchés hors Québec
- Développement industriel et durable

Près de
4 000
entreprises accompagnées

520 en économie sociale

380 en développement industriel et durable

308 en commercialisation des innovations

187 en pratiques en développement durable

363 en commerce de détail

111 en développement de marchés hors Québec

363
entreprises
financées



Café Pista

27,9 M\$
en financement aux
entreprises

22,3 M\$
de prêts



Gazelles

5,6 M\$
de subventions

Plus de
100 M\$
d'investissements
générés par le
financement consenti
aux entreprises

Plus de
6 000
emplois créés
ou maintenus

Répartition du financement

13 M\$

Fonds PME MTL



5,9 M\$

Fonds locaux de solidarité Montréal



4,4 M\$

Fonds Commercialisation des innovations



2,1 M\$

Fonds de développement de l'économie sociale



1 M\$

Fonds Jeunes entreprises



0,7 M\$

Fonds Développement industriel et durable



0,5 M\$

Fonds Entrepreneuriat commercial



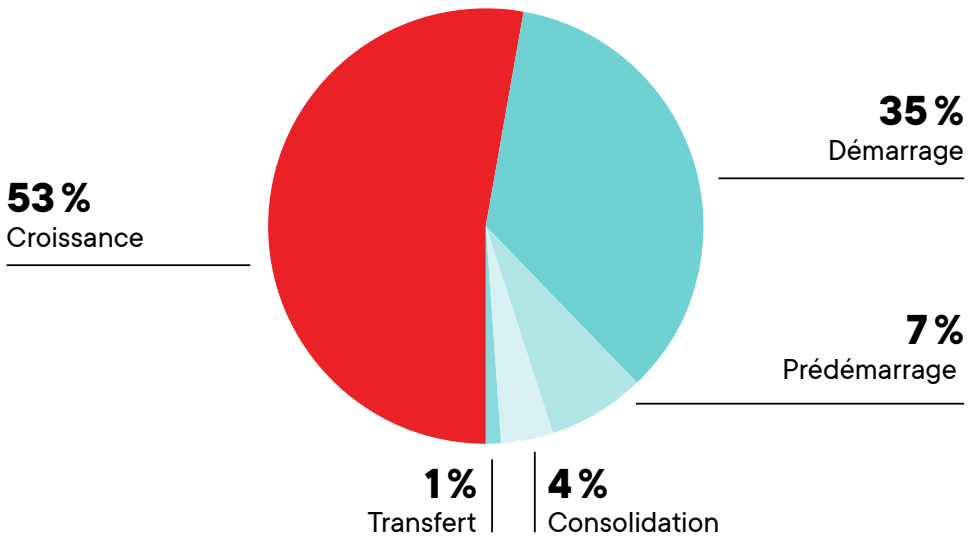
0,3 M\$

Fonds Accélérateurs et incubateurs universitaires

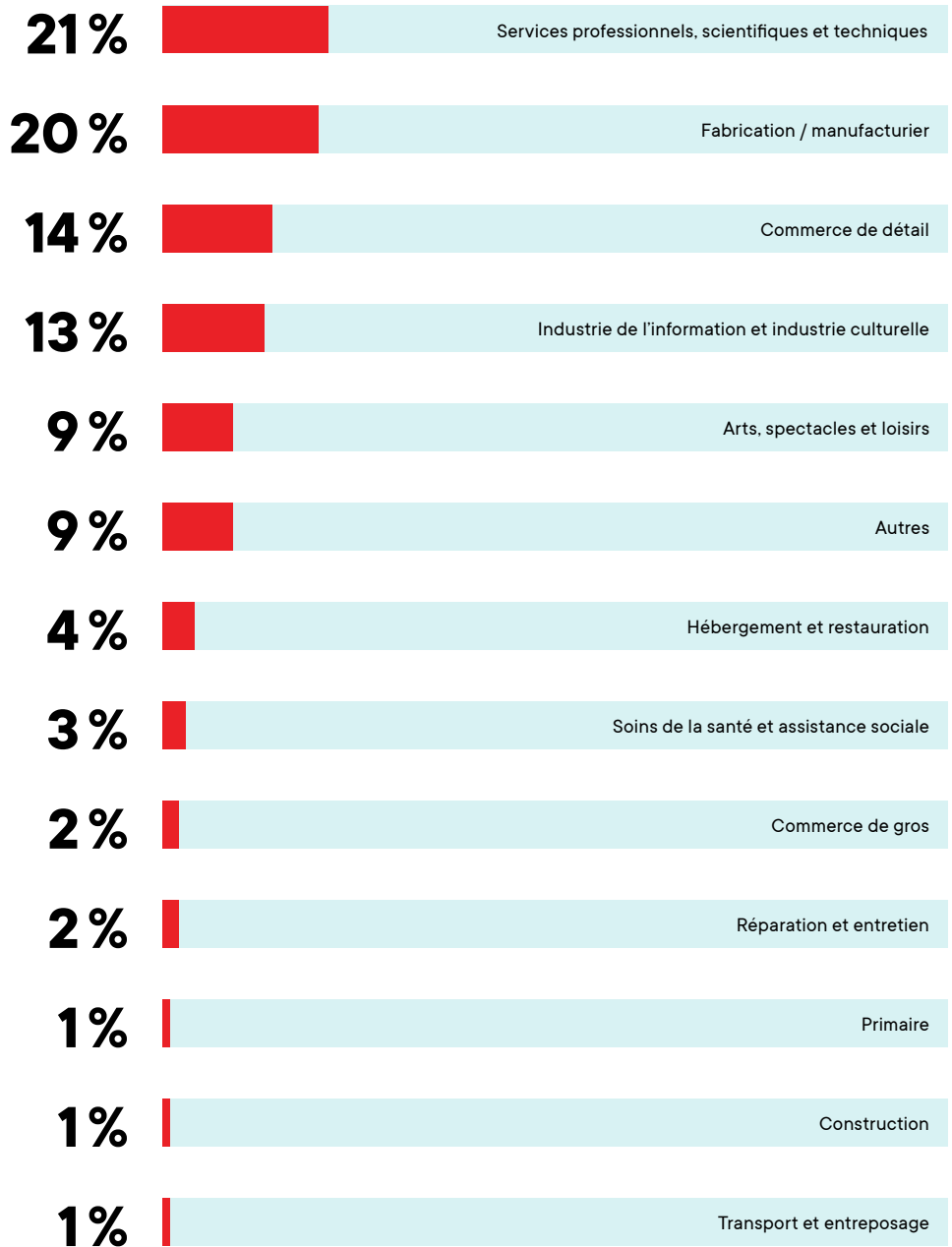


* Un montant additionnel de 122 700 \$ a été versé à des entreprises d'économie sociale grâce au fonds INNOGEC, en partenariat avec Filaction. Une somme de 215 000 \$ a également été octroyée à des entreprises en démarrage dans le cadre du programme Créavenir en partenariat avec Desjardins.

Phases des entreprises financées



Secteurs d'activité des entreprises financées

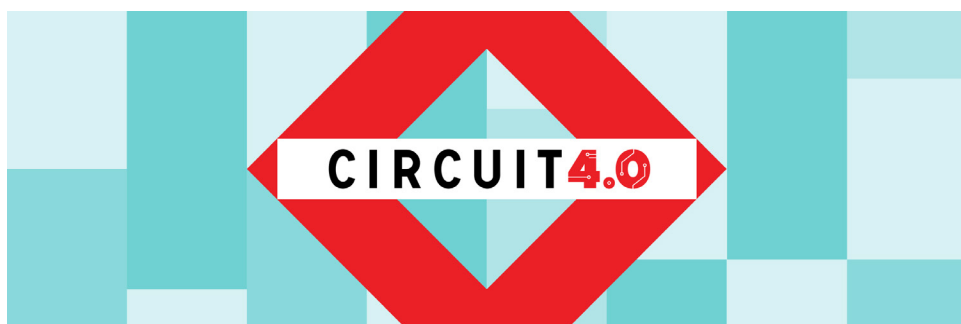


Autres programmes de soutien

Circuit 4.0

Circuit 4.0 est un programme d'accompagnement des PME manufacturières qui vise à faciliter la transformation numérique de celles-ci en les aidant à franchir les premières étapes du processus. Sa mise en œuvre est rendue possible grâce à la collaboration d'Emploi-Québec, du ministère de l'Économie et de l'Innovation et de PME MTL.

- **30 heures d'accompagnement** pour l'élaboration du projet numérique
- **5 formations** sur l'organisation des moyens de production et la gestion du changement en contexte de transformation numérique
- Conception et mise en place d'un **plan numérique**



En 2019, les **sept entreprises** qui ont participé au Circuit 4.0 ont déployé leur plan numérique après avoir achevé le programme.

Collégial en affaires

Le programme d'appui à l'entrepreneuriat Collégial en affaires vise à stimuler l'esprit entrepreneurial des étudiants collégiaux. PME MTL est responsable de l'organisation de cet événement, en collaboration avec les cégeps montréalais. L'initiative en était à sa 4^e édition en 2019.

	84 participants à la journée entrepreneuriale	21 équipes finalistes
3 équipes lauréates	6 000 \$ remis en bourses pour soutenir l'entrepreneuriat étudiant	

Recensement

En 2019, la Ville de Montréal a lancé une vaste opération de recensement. Réalisé par PME MTL sur l'ensemble de l'île de Montréal, le recensement a pour objectif de recueillir des données qui permettront de bonifier et de concevoir des programmes de services qui répondent plus précisément aux besoins des entreprises montréalaises.

6 059
entreprises
visitées

4 779
entreprises
contactées

3 410
formulaire
remplis

Événements

Chaque année, les experts du réseau PME MTL non seulement participent à de nombreux événements de l'écosystème entrepreneurial, mais ils assurent également l'organisation de certains d'entre eux.

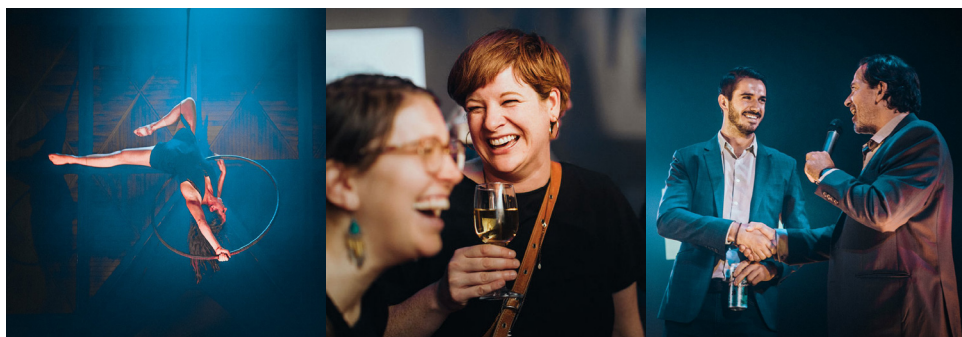
- Participation à près de **30 événements**
- Plus de **50 experts mobilisés** pour ces événements

Apéro réseau PME MTL

PME MTL a donné doublement rendez-vous aux entrepreneurs en 2019 afin de célébrer leurs succès.

Le premier Apéro réseau PME MTL a eu lieu à l'Hôtel 10 en mai, où pas loin de **250 entrepreneurs** ont pu profiter du retour du soleil et échanger avec des acteurs de l'écosystème montréalais.

En novembre, lors de la Semaine mondiale de l'entrepreneuriat, c'est plus de **300 entrepreneurs** qui ont pu profiter d'un spectacle de cirque inoubliable au Monastère, une entreprise soutenue par PME MTL. L'occasion unique de faire rayonner les entrepreneurs des 6 pôles PME MTL, le temps d'une soirée mémorable.



5 à 7 de la rentrée en économie sociale

En septembre, PME MTL organisait son événement de réseautage annuel conjointement avec le CESIM. L'événement a eu lieu au Palais des congrès, où la coopérative AU-LAB opère ses serres urbaines. **Plus de 100 entrepreneurs** étaient présents afin de découvrir les installations de l'entreprise et assister à un panel de discussion.