



PME
MTL
CENTRE-EST

Rapport annuel 2021



Table des matières

Mots d'introduction	4
Portrait de PME MTL Centre-Est	7
Services offerts aux entreprises	8
Fonds d'urgence COVID-19	12
Résultats 2020	16
Répartition du financement Entreprises financées	
Appels de projets, bourses et concours	28
Événements	32
5 ans	34
Service de placement en emploi	38
Acteurs de PME MTL Centre-Est	38

Coordination et rédaction
Alexandra Coste
Sarah Dahmani

Conception graphique
Valérie Andraos

Photographies
Myriam Baril-Tessier
Residia - Ville de Montréal

© PME MTL Centre-Est, mars 2022
Dépôt légal: Bibliothèque et Archives
nationales du Québec, 2022
Dépôt légal: Bibliothèque et Archives
Canada, 2022

Mot du directeur général et de la présidente



Pour une seconde année consécutive, PME MTL Centre-Est a joué un rôle majeur dans le soutien et l'accompagnement des entreprises du territoire. Malgré une reprise ralentie, les entrepreneurs du territoire ont fait preuve d'agilité et plusieurs ont saisi l'opportunité de mettre leur créativité au service d'une relance qui bâtira l'économie du futur. Nous le savons, le financement constitue un élément important de soutien aux entreprises qu'elles soient en phase de création, de croissance ou de consolidation. Les résultats de 2021 marquent à la fois la force de la culture entrepreneuriale qui anime les quartiers centraux du territoire desservi, mais démontrent surtout l'importance d'un développement économique qui mise sur une démarche de cohésion sociale et de « savoir-faire ensemble ».

Il est inévitable de souligner le travail exceptionnel de l'équipe de PME MTL Centre-Est, qui, avec un élan inlassable et une rigueur soutenue a su conjuguer financement, services-conseils et gestion des mesures d'aide d'urgence des différents paliers gouvernementaux, dans un contexte de grande incertitude pour plusieurs entreprises.

En s'entourant d'une équipe de professionnels aguerris qui misent sur la souplesse, la capacité d'adaptation, l'innovation et l'efficacité pour répondre aux besoins des entrepreneurs, PME MTL Centre-Est s'est révélé plus que jamais être un allié primordial pour la santé et la vitalité des entreprises de son territoire. Au-delà du financement, l'accompagnement offert aux entreprises par l'équipe d'aide au recrutement et du placement en emploi aura eu pour effet d'alléger la pression exercée sur les entreprises dans une conjoncture de rareté de main d'oeuvre, considérée comme un véritable frein à une reprise économique durable.

Mandat bonifié pour PME MTL Centre-Est

Depuis bientôt 6 ans, PME MTL Centre-Est a confirmé et renforcé son rôle d'acteur clé en développement économique dans les arrondissements de Villeray-Saint-Michel-Parc-Extension, de Rosemont-La Petite-Patrie et de Mercier-Hochelaga-Maisonneuve.

En plus d'une offre de services dédiée à soutenir les initiatives entrepreneuriales et la création d'emplois, PME MTL Centre-Est s'est vu confier en mars 2021 le volet de concertation et de mobilisation, deux dimensions indissociables d'un développement économique intégré qui arrime les besoins de la population au développement économique des territoires.

Les années à venir seront tout un défi pour le développement de nos communautés et tous seront appelés à y contribuer. Entrepreneurs, organismes communautaires, institutions et résidents de nos quartiers, devront travailler ensemble afin de favoriser et d'accentuer le développement du territoire. En misant sur ses acquis et son expertise, PME MTL Centre-Est compte poursuivre et améliorer son offre de services en développement d'entreprises et d'emplois et demeurera proactif afin d'identifier, de soutenir et d'initier des projets qui favorisent un développement intégré et qui valorise une économie locale, bien ancrée dans son milieu.



« Notre approche vise à soutenir et à réaliser un développement économique pour et par la communauté. Ainsi, l'impact qu'un projet peut avoir dans son environnement et son ancrage local sont primordiaux. C'est pourquoi notre contribution doit servir à construire un milieu de vie de qualité au bénéfice de la communauté »

↑ Jean François Lalonde, directeur général

« Cette année, nous avons souligné 20 ans d'engagement de Jean François Lalonde en développement économique local et reconnu son apport pour le milieu. Sous sa direction, des projets concertés et structurants ont vu le jour et ont contribué à changer le visage de nos quartiers. Des projets qui permettent de relancer des artères commerciales, de redynamiser des zones d'emploi, de participer à une desserte culturelle dynamique, de développer des entreprises d'innovation technologique et d'insertion socioéconomique et bien plus encore. Au nom des membres du conseil d'administration de PME MTL Centre-Est et de l'ensemble des entrepreneurs montréalais, merci! »

↑ Michelle Laflamme, présidente du conseil d'administration

Portrait de PME MTL Centre-Est

Des attraits pour soutenir l'entrepreneuriat

Avec trois arrondissements propices au développement d'entreprises, le territoire de PME MTL Centre-Est est reconnu pour offrir de nombreuses opportunités de développement de projets structurants pour le territoire.

Desservant les quartiers centraux montréalais, on y trouve des artères commerciales dynamiques, des zones d'emploi diversifiées, innovantes et orientées vers des secteurs porteurs et de nouveaux pôles économiques.

Les atouts du territoire

- Une très grande accessibilité grâce à un système de transport intermodal
- La présence du port de Montréal
- Un grand nombre d'entreprises dans des secteurs clés
- Abordabilité et disponibilité des espaces commerciaux et industriels
- Un réseau établi de partenaires et de ressources en éducation, en R&D, en emploi et en entrepreneuriat
- 2^e plus forte concentration d'entreprises d'économie sociale
- Un bassin de main d'œuvre important

Mission

Une mission au service des entrepreneurs et de la collectivité

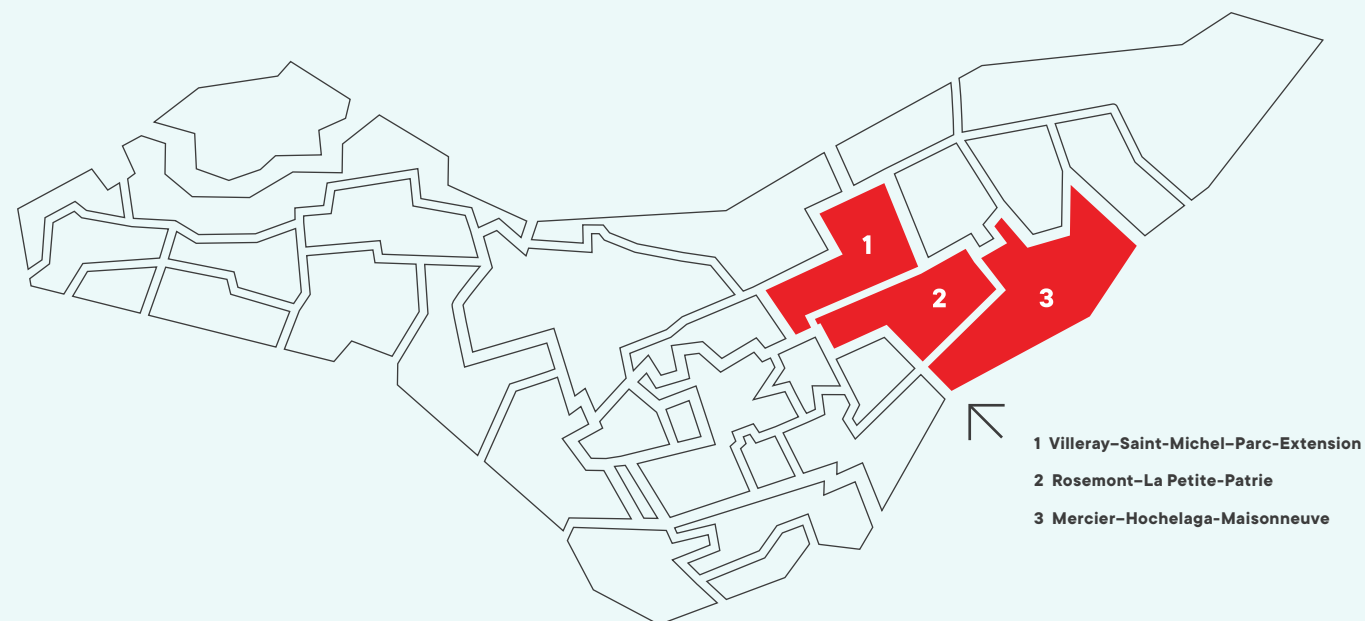
Acteurs de premier plan dans le soutien au démarrage et à la croissance des PME, les experts de PME MTL Centre-Est offrent de l'accompagnement, de la formation et du financement aux entrepreneurs privés et de l'économie sociale implantés sur son territoire. La fine connaissance du territoire et des occasions d'affaires font des experts de PME MTL Centre-Est des alliés de choix dans le développement de projets entrepreneuriaux.

Territoire en bref

Des secteurs d'activités à haut potentiel

Plusieurs entreprises soutenues par PME MTL Centre-Est sont actives dans les secteurs à haut potentiel suivants:

- Bioalimentaire
- Agroalimentaire
- Industries créatives et culturelles
- Industries numériques
- Sciences de la vie et technologies de la santé
- Technologies propres et Développement durable
- Transport et mobilité
- Économie circulaire
- Manufacturier 4.0



« Une des forces de PME MTL, c'est sa capacité à nous mettre en relation avec les bonnes personnes, peu importe notre secteur d'activités »

↑ Mansib Rahman, co-fondateur Radish.coop



Services offerts aux entreprises

Accompagnement

PME MTL Centre-Est a à cœur la réussite de chaque projet d'affaires, qu'il soit à but lucratif ou d'économie sociale. Nos experts offrent aux entrepreneurs un accompagnement qui leur permet de propulser leurs projets entrepreneuriaux:

- Information et orientation
- Services-conseils
- Accompagnement en gestion des ressources humaines
- Orientation vers des partenaires ou organismes spécialisés
- Ateliers et webinaires

Financement

PME MTL Centre-Est dispose de plusieurs fonds adaptés aux besoins des entrepreneurs montréalais. Ces fonds représentent autant de leviers pour appuyer le financement d'entreprises, qu'elles soient en démarrage ou en développement, et assurer le maintien des emplois sur le territoire de Montréal.

Fonds PME MTL

Prêts maximaux de **300 000 \$** pour soutenir les entreprises montréalaises.

Fonds locaux de solidarité

Prêts maximaux de **100 000 \$** pour soutenir les entreprises montréalaises.

Fonds de développement de l'économie sociale

Subventions pouvant atteindre **50 000 \$** pour soutenir les initiatives d'économie sociale.

Subvention Jeunes Entreprises

Subventions maximales **15 000 \$** pour soutenir la relève entrepreneuriale.

CRÉAVENIR

Marges de crédit et subventions maximales de **20 000 \$** pour soutenir les jeunes entrepreneurs.

Fonds Jeunes Entreprises collectives

Jusqu'à **23 000 \$** en subventions et en prêts accordés aux entreprises collectives.

Fonds INNOGEC

Subventions maximales de **15 000 \$** pour couvrir les frais d'honoraires professionnels d'entreprises d'économie sociale.

Fonds ADM / 375 idées

Prêts de **7 500 \$** octroyés à un taux avantageux pour soutenir les jeunes entrepreneurs de Montréal.

Fonds Entrepreneuriat commercial

Subventions maximales de **25 000 \$** pour favoriser l'implantation et la croissance d'entreprises commerciales et soutenir la réalisation de projets de commerce électronique.

Fonds Commercialisation des innovations

Prêts maximaux de **150 000 \$** et subventions d'un montant maximal de **25 000 \$** pour inciter les entreprises à réaliser différentes phases de leur projet de commercialisation.

Fonds Accélérateurs et incubateurs universitaires

Subventions maximales de **20 000 \$** pour soutenir les entreprises qui évoluent dans un accélérateur ou un incubateur universitaire à Montréal.

Fonds Développement industriel et durable

Subventions maximales de **50 000 \$** pour soutenir les manufacturiers dans leurs projets industriels ainsi que les initiatives dans le domaine du développement durable.

« Depuis deux ans, on se réinvente jour après jours. La pandémie a été pour nous un terrain fertile d'apprentissages et l'équipe de PME MTL Centre-Est nous a aidé à nous enraciner. »

↑ Mariane Gaudreau, co-fondatrice et propriétaire, Les Mauvaises Herbes et Les Trappeuses



Les Mauvaises Herbes et Les Trappeuses

« Ces outils représentent autant de leviers financiers pour soutenir l'émergence et la croissance de projets porteurs »

↑ Ranko Djogo, directeur services aux entreprises

4,9 M\$

Montant investi dans les entreprises en démarrage, croissance et transfert

+ 150

Nombre de participants aux séances d'informations et ateliers virtuels (17)

+ 2 100

Nombre d'interventions auprès de plus de 700 entreprises

114

Nombre d'entreprises financées

11 M\$

Retombées économiques



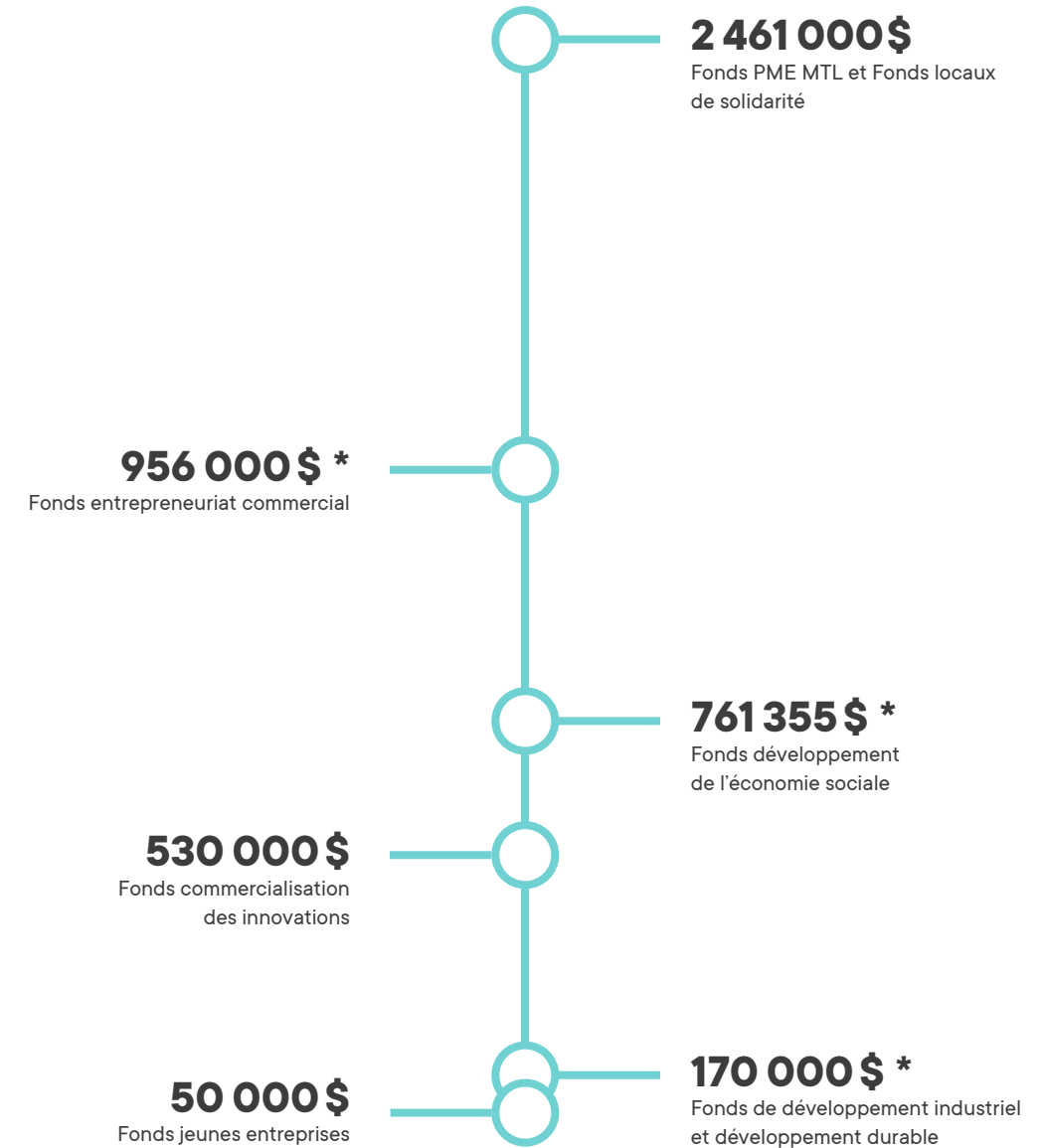
Café Oui Mais non



C'est beau

Répartition du financement

En 2021, PME MTL Centre-Est a autorisé **4 928 355 \$** et déboursé **3 637 335 \$**.
Ci-dessous la répartition par fonds des montants autorisés en 2021.

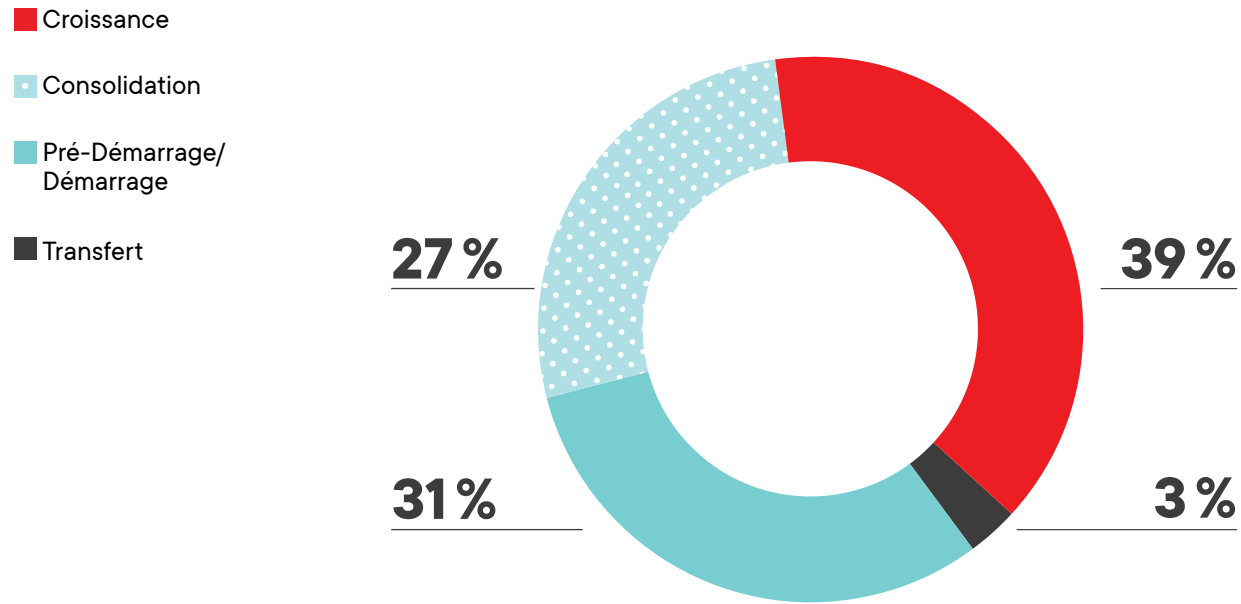


4 928 355 \$
en prêts et subventions

* Fonds réguliers et aux modalités assouplies

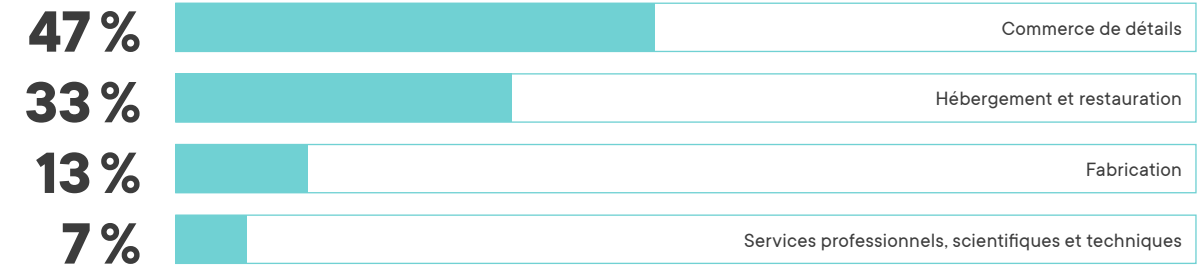
Stade de développement des entreprises

Le graphique présente la répartition des montants déboursés selon le stade de développement de l'entreprise.



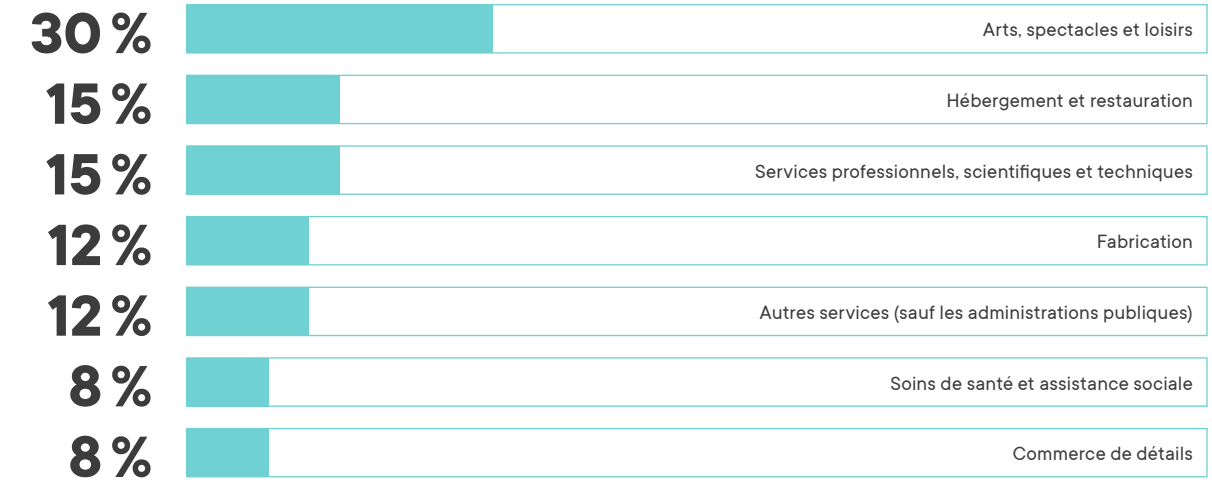
Secteurs d'activité – Entreprises privées

Le graphique présente la répartition des entreprises financées selon leur secteur d'activités.



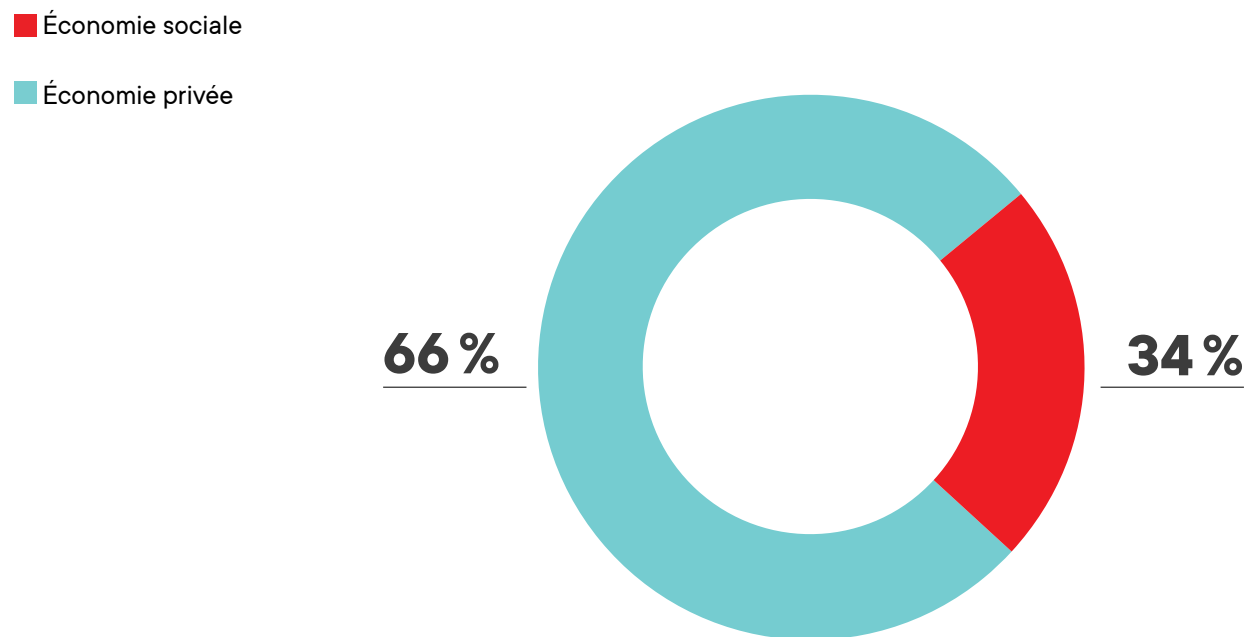
Secteurs d'activité – Entreprises d'économie sociale

Le graphique présente la répartition des entreprises financées selon leur secteur d'activités.



Entreprises privées - Entreprises d'économie sociale

Le graphique présente la répartition des entreprises financées selon leur vocation.



« L'économie sociale apporte une vision humaniste de la transition écologique et permet à la collectivité de se réappropriier les grands enjeux contemporains. Nous sommes là pour soutenir les entreprises à adresser à ces enjeux, pour le bien commun. »

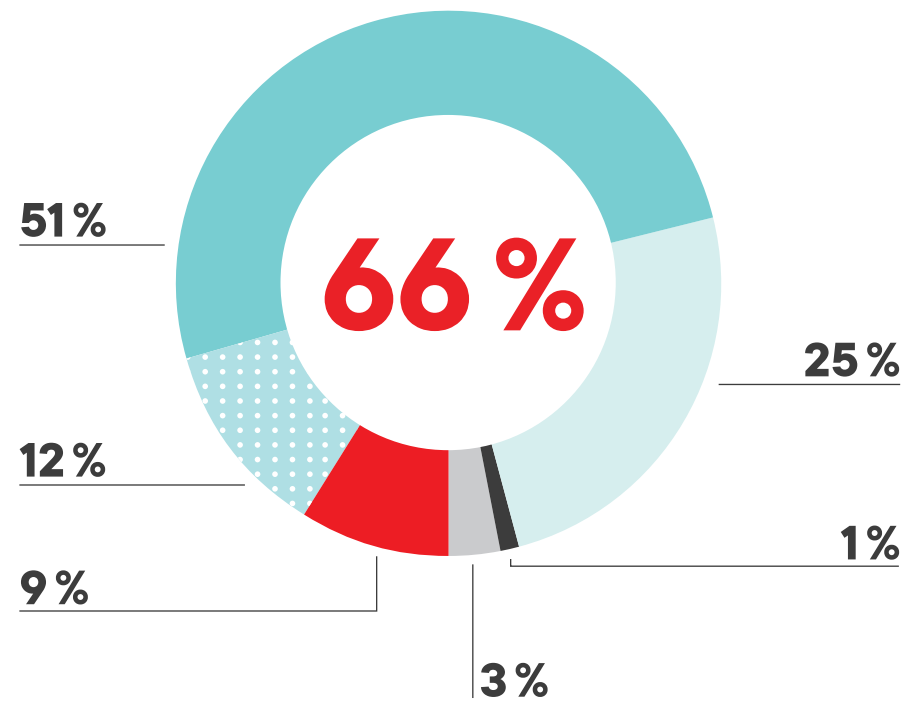
↑ Marc Nisbet, directeur services-conseils et financement, Économie sociale

Près de 2,8 M\$ déboursés dans les secteurs à haut potentiel

Parmi les entreprises énumérées à la page précédente, 66% sont considérées comme œuvrant dans les secteurs identifiés à haut potentiel par la Ville de Montréal. La stratégie de développement économique de la Ville de Montréal vise à favoriser la croissance dans tous les secteurs de l'économie montréalaise. Ces secteurs permettront toutefois à la métropole d'être avant-gardiste et plus compétitive.

Les secteurs identifiés à haut potentiel sont:

- Bioalimentaire
- Industries créatives et culturelles
- Industries numériques
- Sciences de la vie et technologies de la santé
- Technologies propres
- Transport et mobilité



- Bioalimentaire
- Science de la vie et technologies de la santé
- Industries numériques
- Industries créatives et culturelles
- Technologies propres
- Transport et mobilité



la TOHU

« Le milieu culturel a fait preuve d'une résilience et d'une créativité sans précédent depuis 2020. Nous continuons à offrir du rêve et du divertissement à des gens qui en ont bien besoin. »

↑ Stéphane Lavoie - Directeur général de la TOHU

Entreprises financées

Les entreprises soutenues en 2021 représentent la diversité et la richesse du territoire d'intervention de PME MTL Centre-Est. En plus de faire vibrer nos quartiers, ces entreprises contribuent à la création et au maintien d'emplois de qualité.

Mercier — Hochelaga-Maisonneuve

Avant-Garde Artisans Brasseurs Inc. brasseursavantgarde.com	FEC
Club et événements Horizon Roc facebook.com/accesescalademontreal	FEC
Coop Couturières Pop coopcouturierespop.com	CI
Cremerie du Bonbon plaisir inc. asf-quebec.org	FEC
Frugal bio inc. frugal.bio	PME
Espace Tétro Coopérative de solidarité facebook.com/espacetetro	FEC
Lavigne fleuriste de quartier Inc. fleuristedequartier.com	FDES
Food'elles food-elles.ca	FDES
Gout d'Afrique goutdafrique.ca	FEC
Groupe Bellon Prestige inc. groupebellonprestige.com	FEC
Infusions Pilki pilki.ca	DID CI
Jato marché local Inc jato.com	FEC
La Cuisine collective Hochelaga-Maisonneuve cuisincollectivehm.com	FDES
Laboratoires Dermadry inc. dermadry.com	DID PME FLS CI

Coopérative Le Comité lecomitemtl.com	FEC
Les Canailles	FEC
Les Événements Prima Danse primadanse.com	FEC
Librairie Coopérative Cégep de Maisonneuve maisonneuve.coop	FDES
Mini Louvre minilouvre.ca	FEC
Piri Piri Longue Pointe piri-piri.ca	CI
Poissonnerie Ô inc. poissonnerieo.ca	FDES
Productions Jeun'Est jeunest.qc.ca	FDES
Répit-Ressource repit-ressource.com	FDES

Rosemont — La Petite-Patrie

Arcade Laboratoire Inc arcade.care	PME DID
Audiophonie audiophonie.ca	FEC
Beaufort Bistro beaufortbistro.ca	FEC
Brasserie La Barbrière Inc brasseriela-barbriere.com	FEC

CI Fonds Commercialisation des innovations	FLS Fonds locaux de solidarité Montréal	DID Fonds Développement industriel et durable
FEC Fonds Entrepreneuriat commercial	JE Fonds Jeunes Entreprises	
FDES Fonds de développement de l'économie sociale	PME Fonds PME MTL	

Café Pista lepista.ca	CI	Imprime-Emploi imprime-emploi.com	FDES
Carta Magica Centre de jeux Inc cartamagica.com	FEC	Kittel compagnie de café kittelcoffee.com	PME DID FLS
C'est beau cestbeau.co	PME	Kotmo Inc. kotmo.ca	CI
Chez Baptiste sur Masson chezbaptiste.com	FEC	La Fille Du Laitier lafilledulaitier.com	FDES
COOP MADAAM Site en construction	FDES	La Firme Design inc. lafirme.ca	FEC
Cyclo Chrome cyclochrome.com	FDES	La Part du Chef projetspart.ca	FDES
Épicerie Épizode Inc epicerie-epizode.ca	FEC	La Pimenterie inc. lapimenterie.com	PME DID
Espace Mawaii inc mawaii.com	FEC	L'Andouille - Charcuterie&co landouille.com	FEC
Evera technologies Inc everatechnologies.com	DID CI	Le Mamie barmamie.com	FEC
Ferment Inc. facebook.com/Ferment-atelier-boutique-de-lacto-fermentation	FEC	Les Bicycles Quilicot Inc. bicyclesquilicot.com	FEC
Fondation La collecte fondationlacollecte.ca	FDES	Épicerie Les emplettes Inc lesemplettes.com	FEC
Fruiterie Rose Patrie facebook.com/Rosepatriefruiterie	FEC	Les petits boomrangs inc boomerangkidsmontreal.com	FEC
Herboristerie Les mauvaises herbes lesmauvaisesherbes.com	FEC	Les Productions Drôle de Monde — Espace la Risée espacelarisee.com	FDES
Hoogan et beaufort inc. hooganetbeaufort.com	FEC	Les Produits Tonic tonicmtl.com	FEC
Idle Garage & co idlegarage.com	FEC	Maglia Rosa magliarosavelosshop.com	FEC

Maillagogo Inc.
maillagogo.com

Maison Louvang inc
maisonlouvang.com

Mëdz salon — Masson
medzsalon.ca

Milijours studio Inc
milijours.studio

Librairie n'était-ce pas l'été
netaitcepaslete.com

Oui Manon
ouimanon.com

Panier Gourmand Inc
paniergourmand.com

Panier Québécois Inc
panierquebeois.ca

Photon Etc Inc.
photonetc.com

PhysioCoop
physiocoop.ca

Restaurant Joon inc.
restojoon.ca

Restaurant Mastard
restaurantmastard.com

Restaurant miteras
miteraspizzeria.com

Soda épicerie inc

Studio Namkha
studionamkha.com

Taverne Atlantic
taverneatlantic.com

Toutes les choses parfaites
tlcp-dep.com

Vin Vin Vin Inc.
vinvinvin.ca

Wills Wills Inc.

FEC

Villeray — Saint-Michel — Parc-Extension

FEC

Alliance de Commerces Mexicains à Montréal Nom
acommm.ca

FDES

FEC

Arkéos
arkeos.ca

PME

JE

FLS

FEC

Boulangerie Les Délices de Maëlle Inc.
boulangeriechezmaelle.com

PME

FEC

Brasserie Harricana
brasserieharricana.com

FEC

FEC

Buffet Maharani
buffetmaharani.com

FEC

PME

FEC

Café In
cafeinmtl.com

FEC

PME

Café Saison des pluies
facebook.com/Saison-des-pluies

FEC

PME

CI

Carrefour populaire de St-Michèle — Ma Boîte à Provisions
carrefourpopulaire.org

FDES

FDES

Castel 350
castel350.com

FEC

FEC

Centre santé M-Ange
medicalmange.com

FEC

FEC

Coop Bon Karma
bonkarma.ca

FDES

FEC

Coopérative de solidarité Novaide
novaide.com

FDES

FEC

Cyclo Nord-Sud
cyclonordsud.org

FDES

FEC

Dumoulin Bicyclettes
dumoulinbicyclettes.com

FEC

FEC

Épicerie Loco
epicerieloco.ca

FEC

FEC

Aliments Etna Inc.
etnamtl.com

FEC

FEC

La lainerie Lépine
lainerie.com

FEC

PME

DID



Café Pista

Le toasteur villeray
facebook.com/LeToasteurVilleray

Marie-Eve Dompierre
marieevedompierre.com

Mon Atelier Inc.
monatelier.ca

Mon resto Saint-Michel
monrestosaintmichel.org

Pâtisserie Mlle Gateaux
mllesgateaux.com

Coopérative de solidarité Radish
radish.coop

FEC

Restaurant Beaumont
restaurant-beaumont.com

FEC

FEC

Cafe Palma Rosa Inc

FEC

FEC

Tandem — Petit Villeray
restauranttandem.com

FEC

FDES

théâtre aux écuries
auxecuries.com

FDES

FEC

XpertSource
xpertsource.com

PME

JE

FDES

Un appui indéniable aux entrepreneurs touchés par la pandémie

Pour une deuxième année consécutive, les entrepreneurs ont dû jongler avec les aléas de la pandémie. Ils ont su faire preuve de résilience dans un contexte où la reprise des activités s'est montrée incertaine par moment.

PME MTL a toujours travaillé à l'atteinte d'un même objectif: soutenir les entrepreneurs de la métropole.

Gestion des fonds d'urgence

Dans le contexte de la crise sanitaire, PME MTL continue d'être un interlocuteur privilégié des entreprises montréalaises qui ont éprouvé des défis, en poursuivant la gestion de divers fonds d'urgence confiée par les gouvernements du Canada et du Québec ainsi que la Ville de Montréal.

Les résultats de ces fonds d'urgence, présentés dans cette section, sont le reflet du travail effectué par l'équipe de PME MTL Centre-Est qui a assuré la gestion de ces programmes aux entreprises de son territoire.

900

Projets ayant bénéficiés de l'aide d'urgence

30 M\$

Prêts et subventions d'urgence octroyés par PME MTL Centre-Est

Fonds d'aide et de relance régionale (FARR)

Gouvernement du Canada

Une aide financière d'urgence allant jusqu'à 60 000 \$

7,7 M\$ octroyés

183 projets bénéficiaires du FARR

Programme Aide d'urgence aux petites et moyennes entreprises (PAUPME)

Gouvernement du Québec

Une aide financière d'urgence allant jusqu'à 50 000 \$ et un pardon de prêt jusqu'à 80 % pour le volet aide d'urgence aux entreprises en région en alerte maximale

+ 21 M\$ octroyés

566 projets bénéficiaires du PAUPME

Fonds de consolidation des activités commerciales (FCAC)

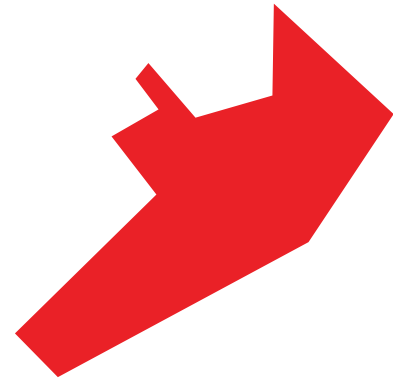
Ville de Montréal

Une aide financière sous forme de subvention allant jusqu'à 10 000 \$

1,5 M\$ octroyés

152 projets bénéficiaires du FCAC

Des quartiers centraux qui façonnent notre ville



Mercier - Hochelaga-Maisonneuve – 24 entreprises

Reconnu pour ses quartiers en pleine effervescence, sa diversité et sa richesse historique, MHM est tout en contraste. À la 4^{ème} place des quartiers les plus peuplés de l'agglomération avec 136 000 habitants, cet arrondissement est jeune et son paysage industriel d'autrefois fait désormais place à de nombreux projets de revitalisation urbaine et d'aménagement d'espaces et placettes publiques.



Mercier - Hochelaga-Maisonneuve



Villeray – Saint-Michel – Parc-Extension – 28 entreprises

Un arrondissement dynamique reconnu pour la diversité de sa communauté culturelle et ses nombreuses initiatives locales et citoyennes. Ses 143 000 habitants en font le 2^e arrondissement le plus peuplé de la ville. Entre espaces verts, lieux culturels, commerces de proximité et organismes communautaires, c'est un arrondissement qui promet aux entrepreneurs de belles aventures humaines et d'affaires.



Villeray – Saint-Michel – Parc-Extension



Rosemont – La Petite-Patrie – 59 entreprises

Un des quartiers les plus familiaux de Montréal. Avec près de 140 000 habitants, c'est le 3^{ème} arrondissement le plus peuplé de l'île. On y retrouve une vitalité commerciale très forte qui contribue à la qualité de vie des résidents et des travailleurs. C'est également une zone d'emplois diversifiée en forte croissance. Ses nombreux attraits, son accessibilité et ses artères commerciales dynamiques, en font un arrondissement où il fait bon de vivre et travailler.



Rosemont-La Petite-Patrie

Événements et activités

Entrepreneuriat étudiant et collectif

6^{ème} édition de Collégiale en affaire – soutenir la fibre entrepreneuriale

L'édition de 2021 Collégiale en affaires, le programme entrepreneurial de PME MTL qui s'adresse aux étudiants de niveau collégial, s'est clôturé en 2021 avec sept équipes finalistes qui représentaient leurs cégeps lors de la grande finale. Dans son discours d'ouverture, Jean François Lalonde, directeur général de PME MTL Centre-Est, a souligné la qualité, la rigueur et le sérieux des projets déposés par les étudiants tout au long du processus.

Au total, ce sont 127 étudiants de 6 institutions collégiales montréalaises qui ont profité de l'accompagnement d'une douzaine de professeurs, de mentors et d'experts de PME MTL.

4 500 \$ en bourses ont été remises aux équipes dont les projets se sont démarqués par leur caractère innovant et prometteur.

Bourses entrepreneuriat étudiant

4 000 \$

- **Mon Aîné**
Collège de Rosemont
- **VMOVO**
Collège Ahuntsic
- **Initiative Biosphère**
Collège de Maisonneuve
- **Acupuncture dépanneur**
Collège de Rosemont

Bourses entrepreneuriat collectif

55 000 \$

- **Réseau COOP**
 - Espace Tétro - 5 000 \$
- **Bourses Jeunes entreprises**
 - Arkéos - 15 000 \$
 - Infusion Pilky - 10 000 \$
 - Jato marché local - 10 000 \$
 - XpertSource - 15 000 \$

Contribuer au développement du territoire

Juste sur la Plaza

85 000 \$ en bourses ont été remis à quatre commerçants dans le cadre du programme municipal PRAM-Artère en chantier, visant à redynamiser et encourager l'implantation de nouveaux commerces de destination ou de proximité sur la Plaza St-Hubert.

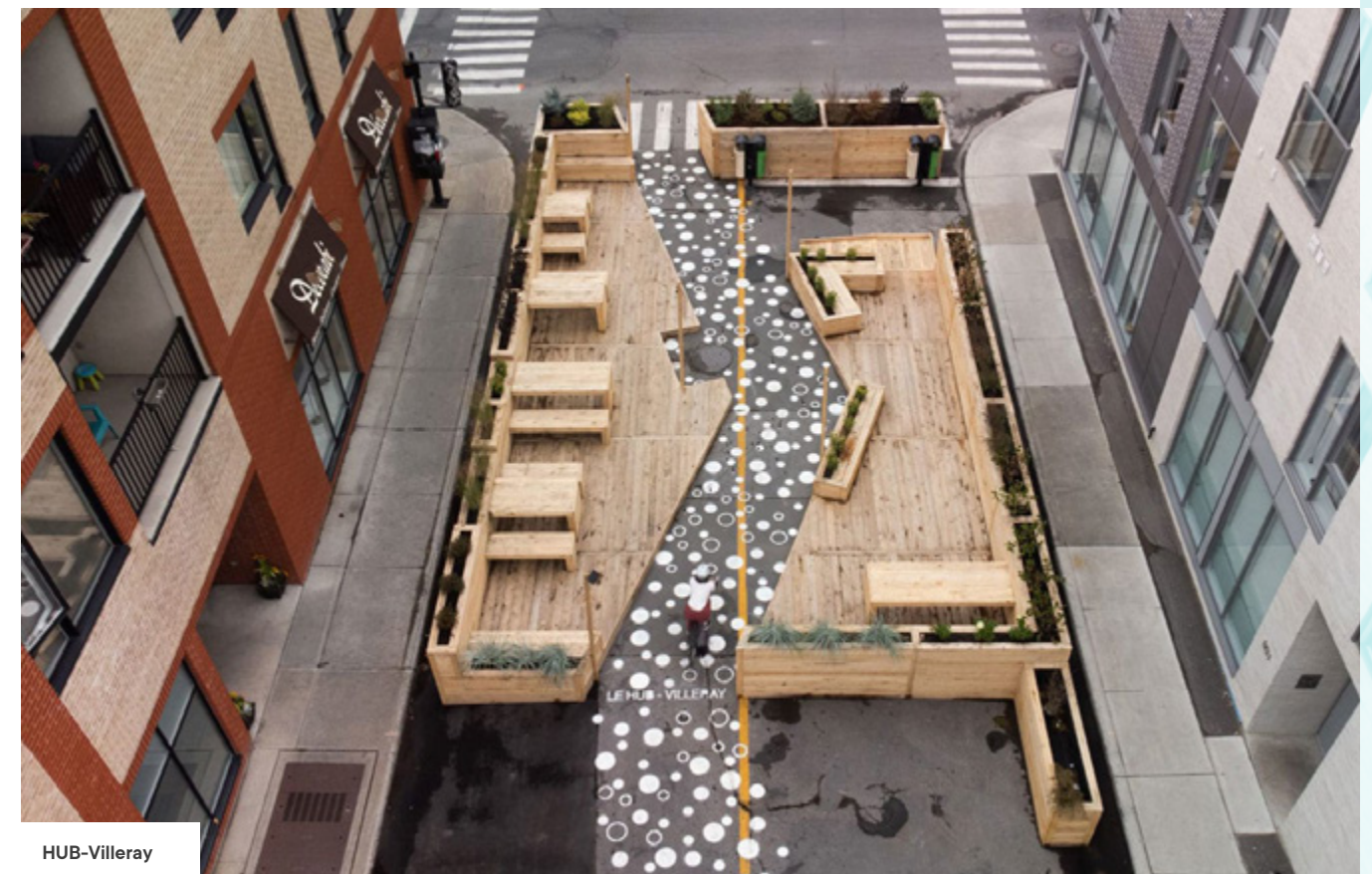
Les quatre lauréats, ont été annoncés lors de la cérémonie des 40 ans et l'inauguration de la nouvelle Plaza St-Hubert en compagnie de la mairesse Valérie Plante, de Jean François Lalonde directeur général de PME MTL Centre-Est et de Mike Parente directeur général de la SDC Plaza St-Hubert.

HUB VILLERAY

Un partenariat renforcé pour soutenir les entrepreneurs commerciaux de la rue Saint-Hubert Nord.

La placette publique HUB VILLERAY, au design ludique et communautaire, a été propulsée par l'Association des commerçants en collaboration avec différents partenaires afin d'animer l'artère et d'y créer un lieu de détente et divertissement.

Allié incontournable des entrepreneurs commerciaux, PME MTL Centre-Est a développé une offre dédiée pour soutenir l'implantation de nouveaux commerces, accompagner les commerces existant au déploiement d'une plateforme de commerce en ligne ou encore pour la consolidation des activités des commerçants du HUB VILLERAY.



HUB-Villeray

Plan de gestion des déplacements dans le secteur Assomption Sud-Longue pointe

Dans les prochaines années, l'Assomption Sud-Longue-Pointe, un secteur en pleine requalification de près d'un kilomètre sur trois, fera l'objet d'importants investissements publics et privés. Des projets majeurs liés au transport y seront réalisés et de nouveaux générateurs de déplacements viendront s'y installer.

En 2021, PME MTL Centre-Est, la Ville de Montréal, L'Arrondissement de Mercier-Hochelaga-Maisonneuve, le Centre de gestion des déplacements de l'est de Montréal et Lanaudière (CGDEML) et Mercier-Ouest Quartier en Santé (MOQS) ont lancé une démarche conjointe dans le secteur Assomption Sud-Longue-Pointe afin d'améliorer l'accessibilité des sites d'emploi et la mobilité des travailleurs et des travailleuses de ce secteur.

Cette initiative de la Ville de Montréal vise à connaître les habitudes de déplacement afin d'améliorer l'offre actuelle en mobilité durable pour les employeurs et les travailleurs qui s'y déplacent quotidiennement et de proposer des actions adaptées qui viendront faciliter l'accès aux sites d'emploi.

Immobilier collectif - Le 305 Bellechasse

L'immobilier collectif offre un levier de développement important tout en agissant de manière structurante sur des enjeux sociaux comme le maintien de l'abordabilité et la modération des impacts liés à la spéculation immobilière sur les entreprises et ateliers d'artistes.

PME MTL Centre-Est a été mandaté par la Ville de Montréal afin de piloter la structuration des acteurs économiques et financiers, spécialisés en économie sociale, pour élaborer un projet conjoint d'acquisition du 305 rue Bellechasse. Des démarches ont été entreprises afin de fédérer des acteurs clés pour la mise en œuvre du projet afin de voir se développer le 305 rue Bellechasse en un lieu mixte, inclusif, accessible et créateur de richesse pour la métropole.

Balado - Ancrage territorial

Le balado Ancrage territorial, est une série balado animée par Marc-André Carignan, qui traite du développement local à l'échelle d'une métropole, de l'enracinement des organisations dans un quartier, de l'importance du dynamisme entrepreneurial et de la force de l'action collective.

Intemporel, informatif et visionnaire, ce balado s'adresse à ceux qui ont à cœur le développement économique local de leur quartier.

20 ans d'engagement pour Jean François Lalonde

En août 2021, Jean François Lalonde, directeur général de PME MTL Centre-Est, a eu la surprise et l'honneur de recevoir la médaille de l'assemblée nationale des mains du député de Gouin, Gabriel Nadeau-Dubois. Cette récompense venait souligner le travail exceptionnel de Jean François durant les 20 dernières années. Un engagement qui a contribué à changer le visage et l'avenir de plusieurs quartiers de Montréal.

Ancré dans le territoire, sa vision d'un développement économique pour la communauté et par la communauté témoigne de l'importance du savoir-faire ensemble. Au cours des vingt dernières années, le déploiement de cette vision a permis de voir émerger des projets qui répondent aux besoins de la collectivité et génèrent des retombées sociales et économiques durables pour le milieu.

L'événement et la cérémonie se sont déroulés au mythique Cinéma Beaubien, accompagnés de plusieurs acteurs et collaborateurs que Jean François a côtoyé tout au long de sa carrière.

Mais tout cela n'est pas fini, Jean François a encore un beau parcours au service des organisations locales devant lui.

RDV PME MTL

En 2021, PME MTL a lancé une série d'événements en lien avec la reprise économique et une relance durable, les RDV PME MTL.

Le RDV PME MTL du mois de novembre, portait sur l'économie sociale. Un secteur cher à PME MTL Centre-Est qui a la 2^e plus forte concentration d'entreprises d'économie sociale sur l'Île de Montréal.

Lors de cet épisode, l'économie sociale comme moteur économique, Marc-André et des invités, Jean François Lalonde, directeur général à PME MTL Centre-Est et Mario Fortin, président-directeur général du Cinéma Beaubien, Cinéma du Musée et Cinéma du Parc ont discuté d'économie sociale, des avantages de cette façon d'entreprendre et de l'évolution des modèles d'affaires dans un contexte de relance.



« PME MTL Centre-Est est fier de soutenir l'entrepreneuriat local et de contribuer à augmenter l'offre commerciale sur la Plaza Saint-Hubert et ainsi stimuler le développement économique local. La diversité et la qualité des projets déposés pour le concours témoignent de l'attractivité de cette artère emblématique. »

↑ Isabelle Paille, directrice du développement commercial



Événement Marque Employeur

Dans une perspective de soutien aux entreprises et de création de liens privilégiés entre employeurs et chercheurs d'emploi, PME MTL Centre-Est a lancé le projet « Marque employeur », un concept innovant permettant aux entrepreneurs, dirigeants d'entreprises et responsables en ressources humaines de « pitcher » la mission et la vision de leur organisation, l'ambiance de travail, les avantages offerts, et les valeurs qui animent l'entreprise auprès d'un bassin de candidats en quête de défis professionnels.

Suite au succès de cette première édition, l'activité sera renouvelée en 2022. Les retombées positives de cette initiative permettront, entre autres, de :

- Donner accès à des données privilégiées de l'entreprise qui ne se reflètent pas dans une offre d'emploi;
- Offrir une tribune aux employeurs pour se démarquer et rejoindre un bassin de candidats plus large;
- Provoquer des rencontres innovantes entre l'employeur et le chercheur d'emploi et améliorer l'efficacité de l'offre et de la demande;
- Répondre aux enjeux de raréfaction de la main d'œuvre;
- Contribuer à productivité des entreprises locales.

Initiative «Fête ICI local»

Les commerçants font partie de notre quotidien, ils contribuent à la vie de quartier et dynamisent une communauté.

En décembre 2021, le Réseau PME MTL a fait rayonner l'achat local avec Fête ICI. Plus de 200 boîtes découvertes, avec des produits d'entrepreneurs montréalais, ont été distribués gratuitement dans 6 commerces locaux.

Cafés croisés

Afin de garder des liens forts avec la communauté entrepreneuriale et l'écosystème de soutien, PME MTL Centre-Est a organisé 15 activités de rencontre et de partage avec les partenaires du milieu. Une façon de fédérer les acteurs, malgré la distance, et une opportunité d'être au fait sur les projets et programmes.

Un partenariat pour soutenir les startups en sciences de la vie et technologies de la santé

Lors de l'événement Effervescence 2021, Alain Bakayoko, Directeur commercialisation des innovations-Sciences de la vie et technologies de la santé, et François Bergeron de MEDTEQ+, ont fait l'annonce d'un partenariat entre les deux organisations pour soutenir les startups et PME Montréalaise en technologies de la santé.

Cet accompagnement conjoint permet l'optimisation des activités de R&D de la PME ou startup montréalaise, mais aussi une bonne planification de sa commercialisation et une compréhension plus claire de l'environnement de financement.

Implication locale à portée montréalaise

L'équipe de PME MTL Centre-Est est allée à la rencontre des entrepreneurs montréalais. Toutes les occasions étaient bonnes pour maintenir le lien privilégié qui nous unit avec les partenaires et l'écosystème de soutien. Que ce soit à travers l'organisation de concours, de défis, de conférences ou la participation à des événements, ils étaient là!

- Grande rencontre des entrepreneurs (JCCM)
- Effervescence
- Expo Entrepreneurs
- Défi OSEntreprendre
- Coopérathon
- Collégial en affaires
- Sommet de la transformation numérique
- Stratégies PME
- Salon Meilleurs pratiques d'affaires



20 ans d'implication



Cinéma Beaubien

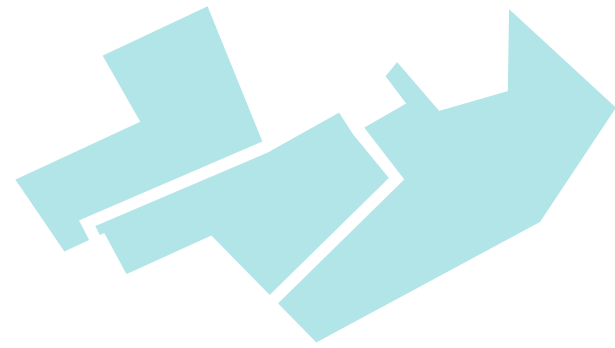
Recensement

La Ville de Montréal a lancé en 2019 une première initiative de recensement des entreprises montréalaises afin de mieux saisir les besoins de ces dernières et d'y répondre efficacement.

PME MTL est mandaté par le Service du développement économique de la Ville de Montréal afin de déployer des équipes de recensement sur le terrain.

À l'automne 2020, la Ville de Montréal a amorcé sa deuxième phase de recensement, avec une mise à jour des données recueillies en 2019.

Voici les principaux constats du territoire de PME MTL Centre-Est pour cette deuxième phase de recensement:



1303

Entreprises recensées

1 entreprise sur 3 prévoit investir dans leur transition écologique au cours des 24 prochains mois

Au cours de l'année 2021, l'équipe de recensement a sondé 1303 entreprises sur le territoire de PME MTL Centre-Est. La redirection écologique demeure un enjeu pour les entreprises du territoire,

tous secteurs confondus, avec 33% des entreprises qui prévoient investir dans leur transition écologique, comparativement à 26% pour l'ensemble des entreprises montréalaises. Parmi les actions visées:

16%

implanteront des mesures de réduction à la source

12%

prioriseront l'achat ou l'approvisionnement local

11%

prévoient mettre en place des initiatives d'économie circulaire ou des programmes de mobilité décarbonée

Les commerces de détail, les écoles, les hôpitaux, les professionnels de la santé et les bureaux gouvernementaux ne sont pas inclus dans cette consultation.



Villeray

Service de placement en emploi

PME MTL Centre-Est offre, en partenariat avec Emploi-Québec, un service sans frais d'accompagnement pour les chercheurs d'emploi et de mise en relation avec les entreprises qui recherchent de nouveaux talents. Pour accomplir ce mandat, nous offrons, sans frais, à ces dernières un soutien au recrutement en déployant les efforts nécessaires afin de trouver et de présenter les meilleurs talents disponibles, et de faciliter leurs démarches de recrutement.

Service pour les chercheurs d'emploi

Notre équipe de conseillers au placement de la main-d'œuvre auprès d'employeurs montréalais peuvent vous accompagner gratuitement à trouver un emploi et bénéficier de notre vaste réseau d'employeurs!

- Rencontres individuelles et suivi personnalisé pour les candidats
- Analyse des compétences et optimisation du curriculum vitae et du profil LinkedIn
- Coaching pour les entrevues
- Identification des opportunités d'emploi correspondant à vos compétences et intérêts professionnels
- Établissement d'un plan d'action avec le ou la conseiller.ère aux entreprises et aux talents
- Mise en relation avec les employeurs de notre réseau

Aide au recrutement pour les entreprises

Nos conseillers accompagnent les employeurs dans leur recrutement. À travers plusieurs services et conseils professionnels, ils s'assurent de répondre aux enjeux de recrutement de main-d'œuvre de nos entreprises.

- Partage des meilleures pratiques en ressources humaines
- Promotion de la marque employeurs
- Recrutement de talents
- Diffusion des offres d'emploi auprès d'un bassin de candidats potentiels
- Information sur les programmes de subvention à l'emploi

Activités & événements partenaires

Plusieurs activités et initiative ont été initiées par l'équipe du service de placement en emploi de PME MTL Centre-Est pour soutenir les personnes en quête de défis professionnelles, mais également à destination des employeurs et entreprises. Véritable entremetteur, l'équipe de service de placement en emploi initie le premier contact entre le chercheur d'emploi et le recruteur, mais permet aussi aux deux parties de se démarquer et de favoriser une adéquation entre l'offre et la demande.

- Six Entrevues-éclairés entreprises
- 32 séances d'informations pour les chercheurs d'emploi
- 10 webinaires offerts sur les mythes et réalités du marché du travail
- 20 ateliers pour les chercheurs d'emploi
- 3 formations données à des groupes
- 3 participations à des salons dédiés à l'emploi, dont le salon de l'emploi de l'Est
- Organisation de conférences à destination des employeurs et des chercheurs d'emploi dans le cadre de la semaine du bien-être
- Organisation d'un salon de l'emploi de l'Est avec plus de 40 entreprises et 400 candidats

Un des événements phare de cette année pour notre service de placement en emploi, fut le projet pilote de Marque employeur, opportunité cherche talent brut. Un événement de maillage entre employeurs et candidats qui inversent les rôles, c'est l'entreprises qui pitch sa marque employeur.



Madame Smith

151

Nombre de candidats inscrits
dont 96 mis en emploi

+ 150

Nombre d'entreprises partenaires

360

Nombre de postes affichés

1200

Nombre de maillages
employeurs-candidats

Acteurs de PME MTL Centre-Est

Équipe

Direction générale

Jean François Lalonde

Directeur général

Ranko Djogo

Directeur services aux entreprises

Sarah Dahmani

Directrice des communications

Administration

Lise Mollière

Secrétaire-réceptionniste

Marise Masarro

Secrétaire-réceptionniste

Émeline Morisse

Adjointe à la conformité

Jacqueline Chaîney

Adjointe administrative

Mohamed Amine Bourezak

Technicien comptable

Communications et partenariat

Alexandra Coste

Chargée de projets communications et événements

Alain Lupien

Directeur au développement de partenariats

Service de placement en emploi

Said Benabdesselam

Conseiller aux individus

Christian Vaillancourt

Conseiller aux entreprises et en acquisition de talents

Carole Lafon

Conseillère aux entreprises et en acquisition de talents

Service aux entreprises

Gaëtan Girard

Directeur services-conseils et financement

Judith Malenfant

Directrice services-conseils et financement

Valérie Laffineur

Directrice services-conseils et financement

Paul Mallette

Directeur services-conseils et financement

Paula Cardona

Conseillère au démarrage d'entreprises

Lydia Tetyzcka

Directrice services-conseils et financement – Économie sociale

Marc Nisbet

Directeur services-conseils et financement – Économie sociale

Javier Vaquero

Directeur services-conseils et financement – Économie sociale

Alain Bakayoko

Directeur commercialisation des innovations, Sciences de la vie et technologies de la santé

Isabelle Paille

Directrice du développement commercial

Hélène Saint-Jacques

Conseillère développement économique et durable

Recensement

Albert Chifoi

Conseiller – Recensement aux entreprises

François Chartier

Agent de recensement des entreprises

Guillaume Bonin

Agent de recensement des entreprises

Kristie Thomas

Agente de recensement des entreprises

Arielle Boucher

Agente de recensement des entreprises

Raul Cuevas

Agent de recensement des entreprises

TI

Ludovic Merle

Analyste d'affaires TI – Administration Sales Forces

Magali Garançon

Analyste en visualisation de données Power BI

Conseil d'administration

En tant qu'organisme à but non lucratif, PME MTL Centre-Est est géré par un conseil d'administration. Composé de représentants du territoire, le Conseil est garant du bon fonctionnement du pôle Centre-Est.

Comité exécutif

Michelle Laflamme

Présidente

Emovi inc.

Ninette Piou

Vice-présidente Services

BOUKAN Délice – Centre N A Rive

Jean-Pierre Cantin

Trésorerie

Caisse Desjardins du Coeur-de-l'île

Administrateurs

Louis Bienvenue

Commission scolaire de Montréal (CSDM) (retraité)

Mario Fortin

Cinéma Beaubien

Laurence Lavigne-Lalonde

Conseillère de la Ville District Maisonneuve-Longue-Pointe

Karine Morier

CIUSSS du Nord-de-l'Île-de-Montréal

Julie Morin-Dumais

June Swimwear

Nicolas Riendeau

UQAM

Giuliana Fumagalli

Mairesse d'arrondissement Villeray-Saint-Michel-ParcExtension

Jocelyn Pauzé

Conseiller de la Ville District Marie-Victorin

Pierre Vincent

Effigis (retraité)

Membres non-votants

Véronique Doucet Ville de Montréal

Jean François Lalonde PME MTL Centre-Est

Comités investissement

Comité d'investissement commun (CIC)

Pierre Vincent (président)

Effigis - retraité

Magali Giroux

Fédération des travailleurs et des travailleuses du Québec (FTQ)

Charles Kaplan

Gestionnaire secteur santé - retraité

Felix Marzell

Dix au carré

Barry Boubacar

SDE Desjardins

Mélanie Masson

Gascon et associés

Claudia Croteau

M3Béton

Fonds de développement de l'économie sociale (FDÉS)

Didier Muamba

RISQ

Isabel Faubert-Mailloux

Réseau pour la coopération du travail

François Hembert

Investissement Québec

Nicolas Riendeau (président)

UQAM

François Caron

Mentor réseau M

Didier Fleury

Caisse d'économie solidaire

Partenaires

PME MTL Centre-Est fait partie du réseau PME MTL, dont le mandat est rendu possible grâce à la contribution financière de la Ville de Montréal et du Gouvernement du Québec. Les partenaires du réseau PME MTL contribuent au soutien offert aux entrepreneurs montréalais.

Montréal 



Québec 

CAISSE.
D'ÉCONOMIE.
SOLIDAIRE.



CRÉAVENIR

futurpreneur
canada



Réseau COOP



Rosemont-La Petite-Patrie

PME MTL Centre-Est
pmemtl.com/centre-est
info.centre@pmemtl.com

6224, rue Saint-Hubert
Montréal, QC H2S 2M2
T 514 723-0030

Réseau de soutien aux
entreprises de la Ville
de Montréal

Montréal 

Québec 

