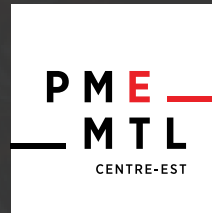




# Rapport annuel

# 2022





**Coordonnées**

PME MTL Centre-Est  
pmemtl.com/centre-est  
info.centre@pmemtl.com

6224, rue Saint-Hubert  
Montréal, QC H2S 2M2  
T 514 723-0030

**Coordination  
et rédaction**

Alexandra Coste  
Sarah Dahmani

**Conception graphique**

Valérie Andraos

**Photographies**

Myriam Baril-Tessier

© PME MTL

Centre-Est, mars 2023  
Dépôt légal: Bibliothèque  
et Archives nationales du Québec,  
2023 et Bibliothèque et Archives  
Canada, 2023.

# Table des matières

<b>Mot de la présidente du CA et du directeur général</b>	<b>4</b>	<b>Gestion des fonds d'urgence</b>	<b>29</b>
<b>Portrait de PME MTL Centre-Est</b>	<b>7</b>	<b>Appels de projets et concours</b>	<b>30</b>
<b>Approche et axes en développement économique local</b>	<b>8</b>	<b>Activités et réseautage</b>	<b>31</b>
<b>Territoire et projets phares</b>	<b>12</b>	<b>Recensement</b>	<b>33</b>
<b>Entreprises locales au cœur de nos collectivités</b>	<b>16</b>	<b>Service de placement en emploi</b>	<b>34</b>
<b>Services offerts</b>	<b>17</b>	<b>Acteurs de PME MTL Centre-Est</b>	<b>37</b>
<b>Résultats 2022</b>	<b>19</b>	Équipe	
Répartition des financements		Conseil d'administration	
Stade des entreprises financées		· Comité exécutif	
Secteurs d'activité des entreprises		· Administrateurs	
Secteurs à haut potentiel		· Membres non-votants	
<b>Entreprises financées</b>	<b>26</b>	Comité d'investissement	
		Comité d'économie sociale	
		Partenaires	

## Mot de la présidente et du directeur général

2022 a été une année riche en collaboration et implication locale pour l'ensemble de l'équipe de PME MTL Centre-Est. Après deux années teintées par la gestion de fonds d'urgence, c'est sous le signe d'une relance durable et le développement de projets qui contribueront à bâtir une métropole résiliente, quartier par quartier, que le travail s'est amorcé.

C'est à travers la réalisation d'actions locales concertées, que des projets novateurs ancrés dans nos communautés, permettent de construire collectivement des milieux de vie durables et inclusifs. C'est ainsi que nous avons dévoilé en juin 2022, en présence de partenaires et acteurs du milieu, la démarche de notre plan d'action en développement économique local qui tient compte des priorités d'intervention des arrondissements du territoire desservi. Depuis, et grâce à l'embauche de deux nouvelles ressources dédiées, PME MTL Centre-Est a amorcé et contribué au développement de projets qui redéfiniront nos quartiers, comme la création de l'OBNL du Quartier des arts du cirque dans le quartier Saint-Michel ou encore la mise sur pied du Fonds d'initiatives locales dans les quartiers Guybourg-Haig-Beauclerk.

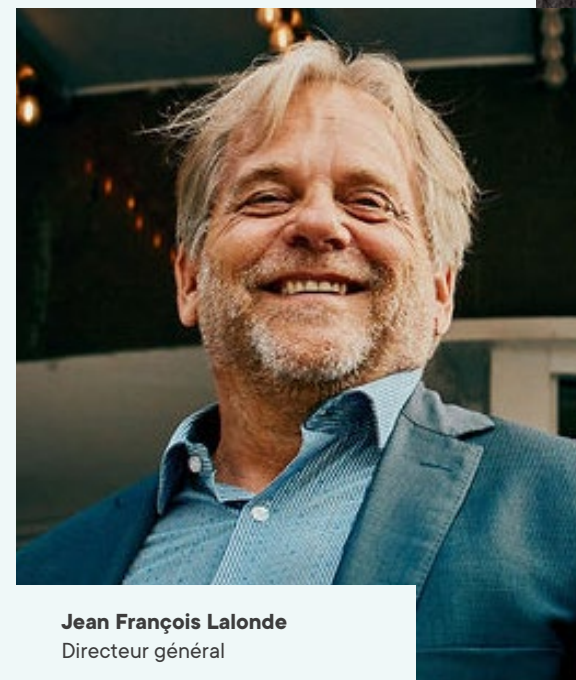
Les sommes investies cette année, pour soutenir les projets en démarrage et les entreprises en croissance, témoignent du rôle de catalyseur joué par PME MTL Centre-Est en matière de développement et de soutien de l'entrepreneuriat. C'est avec beaucoup de fierté que nous présentons le portrait de la vitalité entrepreneuriale et la forte volonté d'entreprendre à Montréal.

PME MTL Centre-Est est une organisation primordiale pour soutenir le développement de nos quartiers, et nous sommes très fiers de partager notre vision d'un développement qui mise sur une démarche de cohésion sociale et de savoir-faire ensemble, qui s'appuie sur l'équité, le réseautage, la concertation, les partenariats et qui s'inscrit dans une approche de développement durable et de transition socio-écologique. Un développement qui s'exerce dans le respect des compétences et des missions de tous les partenaires appelés à y collaborer. Un développement qui appelle une action concertée et synergique vouée au mieux-être et au mieux-vivre des collectivités desservies.

PME MTL Centre-Est souhaite ainsi faciliter la planification et la réalisation de projets urbains porteurs d'objectifs économiques, sociaux et communautaires. Tout cela peut se faire dans la mesure où les forces vives d'un milieu se mettent ensemble autour d'une vision commune, celle de bâtir des milieux de vie et de travail complets, mixtes et inclusifs.



**Ninette Piou**  
Présidente du Conseil d'administration



**Jean François Lalonde**  
Directeur général



Les résultats de 2022 marquent à la fois la force de la culture entrepreneuriale qui anime les quartiers centraux du territoire desservi, mais démontrent surtout l'importance d'un développement économique qui mise sur une démarche de cohésion sociale.

**Ninette Piou**

Présidente

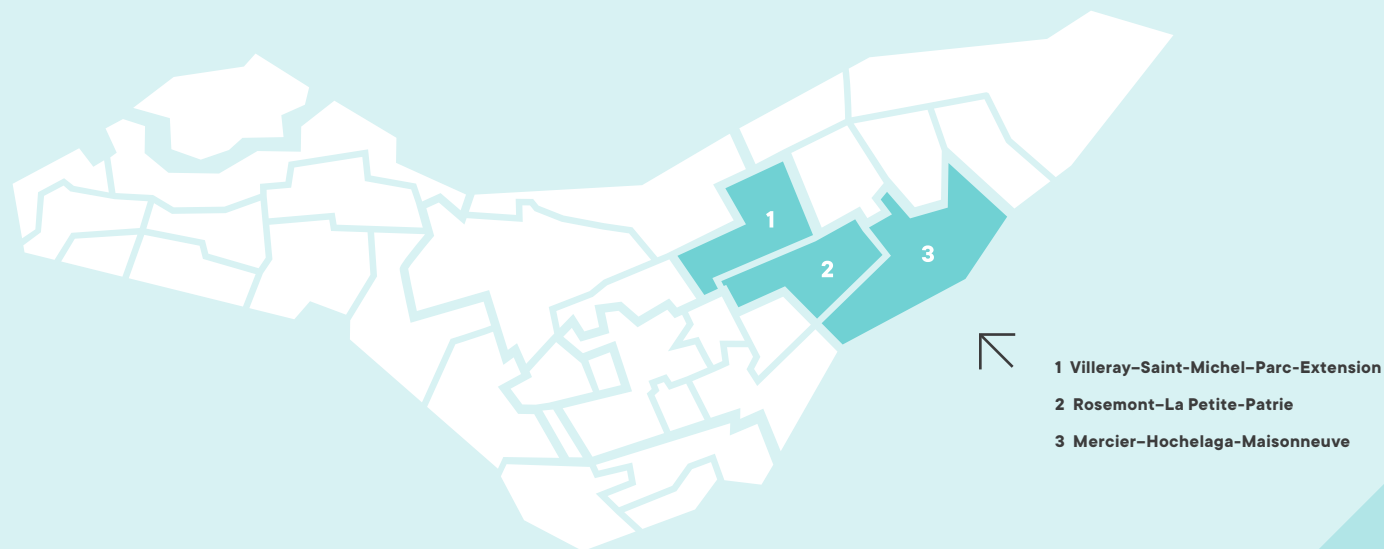
Conseil d'administration



**Il est essentiel de souligner le travail exceptionnel de l'équipe de PME MTL Centre- Est, qui, avec un élan inlassable et une rigueur soutenue a su conjuguer soutien aux entreprises et développement de projets majeurs.**

**Jean François Lalonde**  
Directeur général

# Portrait de PME MTL Centre-Est



## Mission

PME MTL Centre-Est a pour mission d'anticiper, de stimuler et de soutenir le développement socio-économique de la collectivité de manière intégrée, concertée et durable.

## Objectif

Soutenir la création et la croissance d'entreprises qui génèrent de la richesse et des emplois sur le territoire.

## Territoire

**Le territoire de PME MTL Centre-Est c'est :**

- 8302 établissements d'affaires offrant 155 000 emplois
- Une très forte concentration d'entreprises en économie sociale
- Plus de 40 millions de pieds carrés en secteurs d'emplois à requalifier ou dynamiser
- La présence du port de Montréal
- Cinq Centres collégiaux de transfert technologique (CCTT) et trois établissements d'études collégiales
- Des artères et des zones commerciales

- dynamiques
- Des loyers commerciaux et industriels abordables
- Une très grande accessibilité par transport routier et par transport en commun
- Un réseau établi de partenaires et de ressources en éducation, en R&D, en emploi et en entrepreneuriat

# Un développement économique pour la communauté, par la communauté

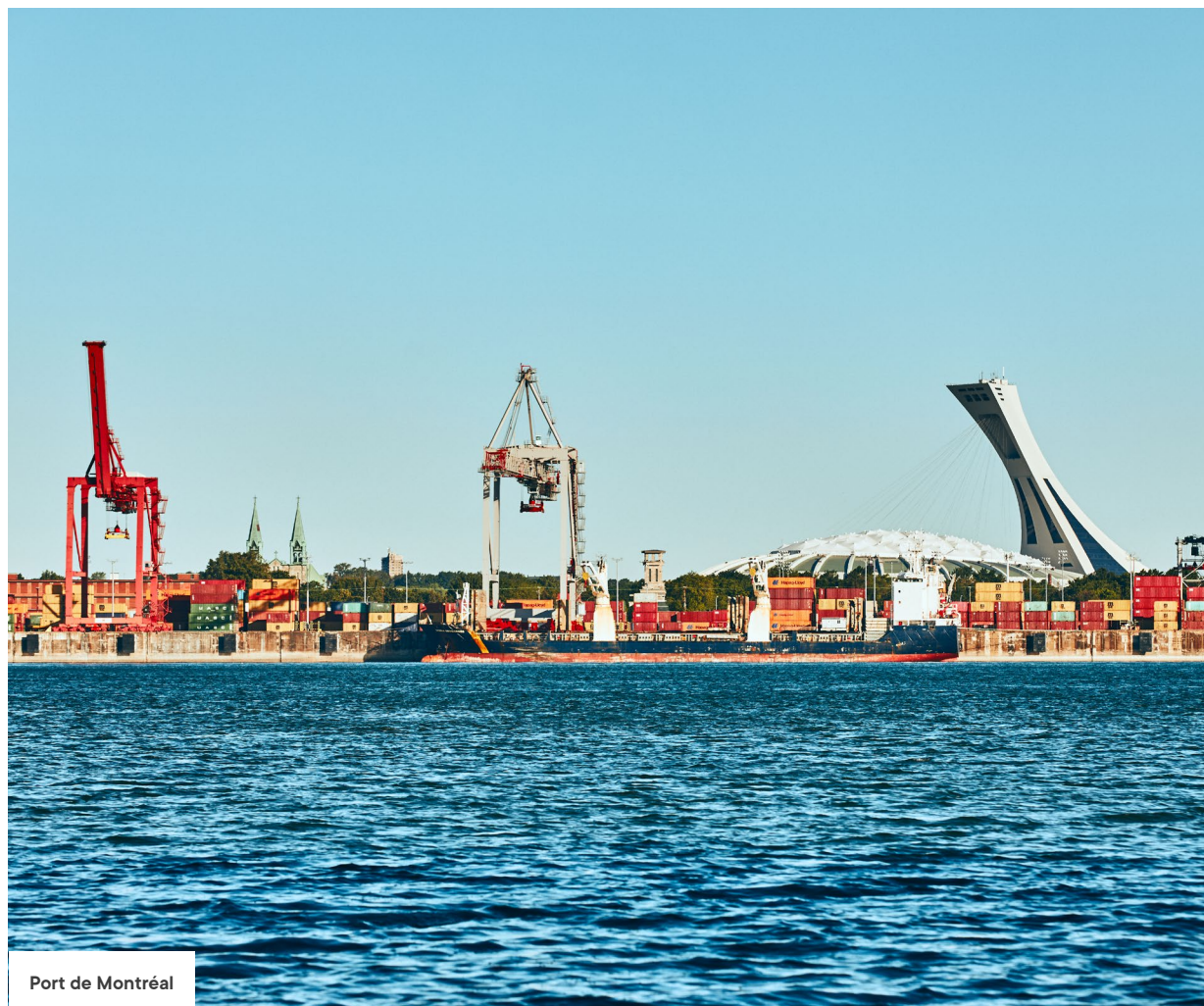
Le développement économique prôné mise sur une démarche de cohésion sociale et de «savoir-faire ensemble» qui s'appuie sur l'équité, le réseautage, la concertation et les partenariats et s'inscrit dans une démarche de développement durable et de transition écologique.

## Une approche concertée

L'approche préconisée par PME MTL Centre-Est vise à faciliter l'harmonisation des actions des intervenants du développement économique local qui désirent agir ensemble et d'établir des liens de partenariat afin de favoriser l'émergence et le développement de projets collectifs sur le territoire d'intervention.

Initiée par PME MTL Centre-Est, et appliquée de concert avec les arrondissements, la Ville de Montréal et les organismes locaux, l'approche en développement économique local proposée se décline selon deux grands axes d'intervention :

- Le développement intégré et durable des territoires d'intervention, qui mise sur la mixité fonctionnelle et sociale, avec une emphase particulière sur la revitalisation des artères commerciales, le développement et la requalification des sites;
- Le soutien d'une culture entrepreneuriale qui favorise le démarrage, la croissance et la consolidation des entreprises, la création d'emplois et de richesse pour le territoire et qui vise une relance économique verte et inclusive;



Port de Montréal

# Les axes de développement économique local

## AXE 1 – Contribuer au développement et la mise en valeur du territoire afin de

- Favoriser le dynamisme et la mixité des artères commerciales.
- Préserver les zones d'emploi à fort potentiel et favoriser la synergie entre les entreprises.
- Participer à la revitalisation, au développement et à la requalification des sites.

## AXE 2 – Soutenir le développement d'une culture entrepreneuriale créatrice de richesse

- Soutenir la création et la croissance des entreprises d'économie sociale et privée.
- Favoriser l'organisation de concours, d'activités de réseautage et le partage de pratiques d'affaires durables.
- Identifier, initier et développer des projets collectifs porteurs.
- Contribuer au développement de la main d'œuvre



Rosemont – La Petite-Patrie



## Développer Montréal



CYRC Design

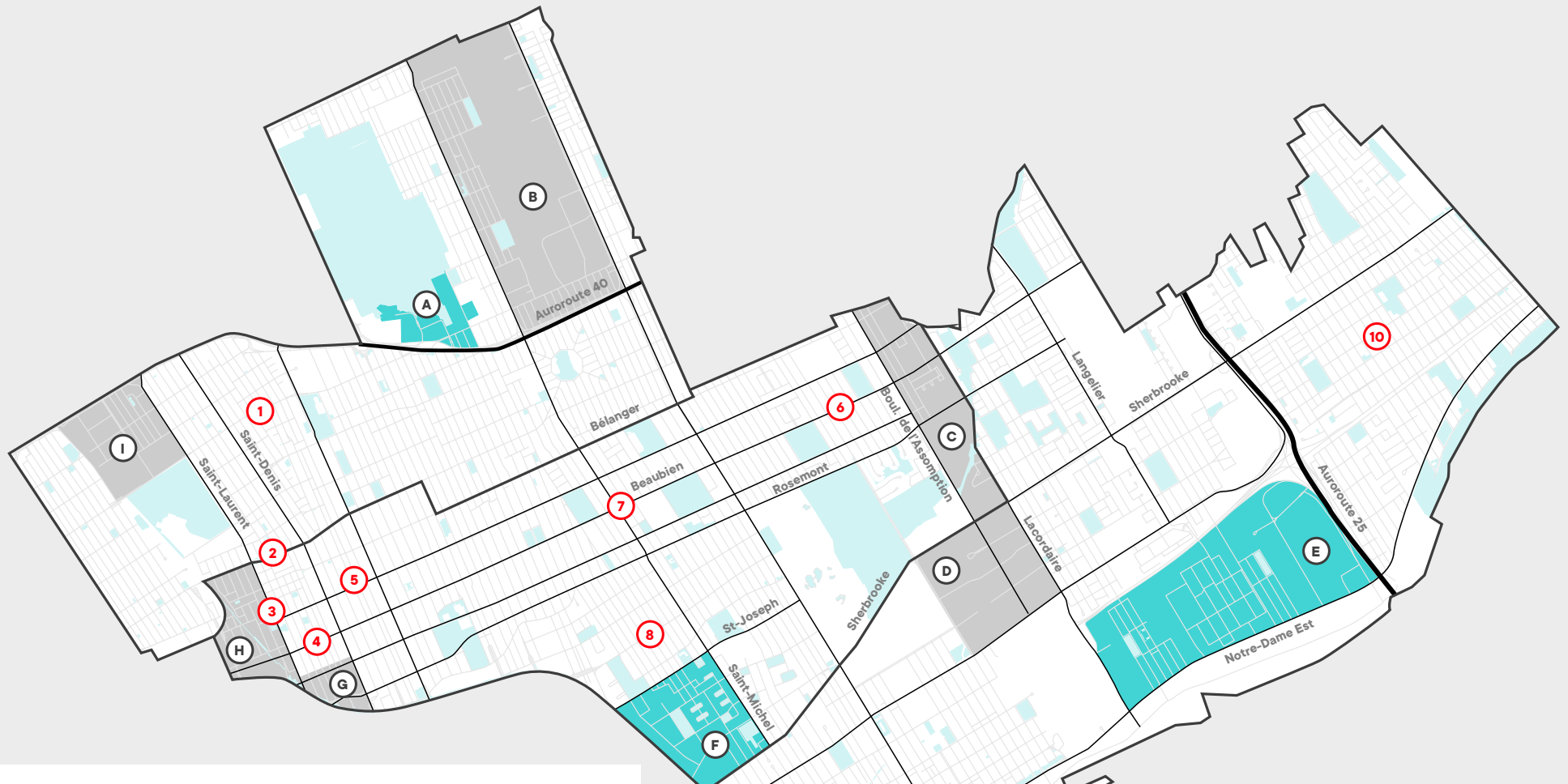
---

**Nous sommes fiers de soutenir PME MTL Centre-Est qui permet un développement économique local répondant aux priorités, besoins et aspirations des montréalais.es, des organismes, des institutions et des entrepreneurs locaux.**

**Luc Rabouin**

Responsable du développement économique et commercial et du design, Ville de Montréal

# Un territoire en plein essor



- |   |   |   |
|---|---|---|
| 1. SDC Quartier Villery                                     | 5. Saint-Zotique                          | 9. SDC Hochelaga  |
| 2. Jean-Talon Ouest   | 6. P'tit Beaubien                         | 10. Association des commerçants de Tétro  |
| 3. SDC Petite-Italie  | 7. Beaubien Est                           |   |
| 4. Beaubien Ouest   | 8. SDC Promenade Masson                   |   |
| A. Quartier des arts du cirque (porte d'entrée - PPU Jarry) | E. Assomption Sud Longue-Pointe           | I. Zone industrielle De l'Esplanade   |
| B. Parc industriel Pie-IX                                   | F. Potentielle zone d'innovation en santé |  Secteurs en plein essor |
| C. Pôle santé   | G. Secteur Bellechasse                    |  Zone d'emplois          |
| D. Assomption Nord  | H. Secteur Marconi-Alexandre              |   |

# Quelques projets phares sur le territoire d'intervention

## Quartier des arts du cirque dans Villeray—Saint-Michel—Parc-Extension

Le Quartier des arts du cirque est né d'une volonté commune des acteurs privé, public et institutionnel de renforcer le rayonnement et l'attractivité d'un pôle majeur des arts vivants et de positionner le quartier Saint-Michel comme une zone d'excellence dédiée aux industries culturelles et créatives.

En total adéquation avec les orientations du Plan Particulier d'Urbanisme (PPU) Jarry Est et La Stratégie 2030 de la Ville de Montréal, l'OBNL le Quartier des arts du cirque permettra de promouvoir et de renforcer le caractère distinctif, l'identité culturelle et inclusive de la porte d'entrée du quartier de Saint-Michel afin de stimuler positivement les différents secteurs de cette artère commerciale de 1,9 km.

Soutenu par PME MTL Centre-Est, la Ville de Montréal, la Tohu, l'École nationale de cirque et le Cirque du Soleil, ce projet structurant se veut propice à l'attraction et aux maillages entre entreprises, organismes de développement économique et de recherche, et établissements d'enseignement. Un lieu de convergence pour les créateurs, entrepreneurs, résidents et visiteurs qui se distingue par une identité territoriale forte, inclusive et source de fierté pour les michellois.es et l'ensemble des montréalais.

Le Quartier des arts du cirque devient ainsi la pierre angulaire permettant de fédérer les forces vives du milieu, de se doter d'outils d'intervention et de déployer une identité territoriale attractive pour consolider un pôle d'excellence mondial et, à travers une stratégie d'acquisition immobilière concertée, de participer à la revitalisation de tout un quartier.

Citation: « Les atouts de la Cité des arts du cirque pour le quartier Saint-Michel sont indéniables, tant au niveau de l'effervescence culturelle qu'en termes de développement socioéconomique et durable. Ce pôle majeur des arts vivants, porté par la TOHU, l'École nationale de cirque et le Cirque du Soleil, contribue à la transformation du quartier et à son rayonnement, non seulement dans l'arrondissement et dans la ville, mais bien au-delà et à l'échelle internationale » mentionne Laurence Lavigne Lalonde, mairesse d'arrondissement de Villeray—Saint-Michel—Parc-Extension.



---

**Ce pôle majeur des arts vivants, porté par la TOHU, l'École nationale de cirque, le Cirque du Soleil et PME MTL Centre-Est, contribue à la transformation du quartier et à son rayonnement.**

**Laurence Lavigne Lalonde**  
Mairesse d'arrondissement  
Villeray-Saint-Michel-Parc-Extension

## Développement du secteur

### Assomption—Sud Longue-Pointe dans Mercier— Hochelaga-Maisonneuve

Implanté sur le territoire d'intervention de PME MTL Centre-Est, le projet d'Écoparc industriel de la grande prairie vise à requalifier une ancienne zone industrielle que la Ville de Montréal souhaite inscrire dans le cadre de la relance économique de l'Est de Montréal. Le secteur Assomption Sud-Longue-Pointe présente un écosystème local propice au développement de secteurs technologiques et innovants, notamment par la présence de trois Centres collégiaux de transfert de technologie (CCTT) affiliés au Collège de Maisonneuve. Ce secteur a le potentiel d'attirer de nombreuses entreprises, de générer d'importantes retombées économiques, de créer et de maintenir des milliers d'emplois de qualité dans des créneaux industriels porteurs pour le territoire et pour l'ensemble de la métropole.

#### **Un fonds pour soutenir des initiatives locales**

La création du Fonds d'initiatives locales (FIL), géré et administré par PME MTL Centre-Est, est un outil à la disposition de la collectivité. Il vise à soutenir des initiatives qui contribueront à améliorer la qualité de vie des résidentes et résidents dans les quartiers Guybourg et Haig-Beauclerk, dans le secteur Assomption Sud - Longue-Pointe. Son objectif est d'initier, de stimuler et de soutenir la réalisation de projets à impact social, environnemental et économique qui contribuent au développement local dans ce secteur.

Le FIL vient stimuler les initiatives collectives et renforcer les dispositifs de collaboration entre les différents acteurs communautaires et du réseau de l'innovation, plus particulièrement dans les domaines de l'économie sociale et de l'innovation sociale.



---

**Il est essentiel que le développement économique de ce secteur soit aussi synonyme de développement social, à échelle humaine. En contribuant au FIL, la Ville de Montréal confirme sa volonté de dynamiser le secteur en y accélérant l'émergence de projets collectifs innovants.**

#### **Alia Hassan-Cournol**

Conseillère de Ville pour le district de Maisonneuve-Longue-Pointe et conseillère associée à la mairesse au comité exécutif

## **Potentielle zone d'innovation en santé dans Rosemont—La Petite-Patrie**

En 2022, plusieurs entreprises en démarrage ont été soutenues en sciences de la vie, dans la planification de la commercialisation de leurs solutions pour la proche-aidance, la réadaptation en déficience visuelle et le diagnostic clinique. PME MTL Centre-Est a renforcé sa collaboration avec plusieurs organisations industrielles, du milieu de la recherche et de l'enseignement et du milieu de la santé pour le développement d'une Zone d'innovation en santé personnalisée dans l'Est de Montréal, pilotée par la Société de développement Angus et le CIUSS de l'Est de l'île de Montréal.

## **Le pôle santé, un levier d'attractivité**

Situé dans le quartier Rosemont, le pôle hospitalier composé de l'Institut de Cardiologie de Montréal, du Technopôle en réadaptation pédiatrique du Centre Hospitalier Universitaire Sainte-Justine et de l'Hôpital Maisonneuve-Rosemont (membre du CIUSSS-est de l'île de Montréal), est reconnu mondialement pour la qualité des soins prodigués, l'enseignement et la formation médicale, mais particulièrement pour la recherche médicale qui y est faite dans des domaines de la cardiologie, la réadaptation, l'orthopédie, l'ophtalmologie, l'oncologie, la thérapie cellulaire et la santé mentale.

Ce dynamisme du territoire a amené l'accélérateur en santé numérique MEDXLAB à s'y installer. Cet accélérateur, qui dispose également d'espaces de bureau pour les jeunes pousses, est une initiative du Centre québécois d'innovation en biotechnologie (CQIB) et de l'accélérateur fondé en 2009 par PME MTL Centre-Est (auparavant CDEC de Rosemont—Petite-Patrie), le CTS Santé.



Hôpital Maisonneuve-Rosemont

## Entreprises locales au cœur de nos collectivités

La participation des entrepreneurs au dynamisme montréalais est centrale. Leur énergie foisonnante et leurs capacités d'innovation enrichissent nos collectivités. Ils s'investissent dans le développement des quartiers et contribuent à faire rayonner la métropole à l'échelle locale et internationale.

Le projet «Entreprises locales au cœur de nos collectivités» illustre l'importance de soutenir les entrepreneurs d'ici pour cultiver la vitalité de nos communautés. PME MTL vous invite à découvrir leur histoire.

---

Inspirez-vous d'organisations qui enrichissent nos communautés et font de Montréal la métropole vibrante qu'on aime tant.



Découvrez leur histoire



Pierre-Luc Langlois – CycloChrome



Stéphane Lavoie – La Tohu



Rosemont - La Petite-Patrie

## Services offerts aux entreprises

### Accompagnement

PME MTL Centre-Est a à cœur la réussite de chaque projet d'affaires, qu'il soit à but lucratif ou d'économie sociale. Nos experts offrent aux entrepreneurs un accompagnement qui leur permet de propulser leurs projets entrepreneuriaux:

- Information et orientation
- Services-conseils
- Accompagnement en gestion des ressources humaines
- Orientation vers des partenaires ou organismes spécialisés
- Ateliers et webinaires

---

**Plus que du financement, c'est un accompagnement ciblé que nous proposons pour gagner en efficacité et assurer le succès de nos entrepreneurs.**

**Ranko Djogo**  
Directeur Service aux entreprises

# Des leviers financiers pour la création et le développement des entreprises

PME MTL Centre-Est dispose de plusieurs fonds adaptés aux besoins des entrepreneurs montréalais. Ces fonds représentent autant de leviers pour appuyer le financement d'entreprises, qu'elles soient en démarrage ou en développement, et assurer le maintien des emplois sur le territoire de Montréal.

**400 000 \$**

#### **Fonds PME MTL / FLS**

Prêt jusqu'à 400 000 \$ pour soutenir les entreprises montréalaises.

**25 000 \$**

#### **Fonds entrepreneuriat commercial**

Subvention jusqu'à 25 000 \$ pour soutenir l'implantation et la croissance d'entreprises commerciales et offrir un appui aux projets de commerce électronique.

**50 000 \$**

#### **Fonds de développement de l'économie sociale**

Subvention jusqu'à 50 000 \$ pour soutenir les initiatives d'économie sociale.

**150 000 \$**

#### **Fonds Commercialisation des innovations**

Prêt pouvant atteindre jusqu'à 150 000 \$ et subvention jusqu'à 25 000 \$ pour encourager les entreprises à réaliser différentes phases de leur projet de commercialisation.

**50 000 \$**

#### **Fonds de souscription d'obligations communautaires**

Contribution à des campagnes d'émissions d'obligations communautaires pour soutenir les initiatives d'économie sociale. Fonds d'appariement pouvant atteindre 50 000 \$.

**20 000 \$**

#### **Fonds Accélérateurs et incubateurs universitaires**

Subvention pouvant aller jusqu'à 20 000 \$ pour soutenir l'entreprise évoluant dans un accélérateur ou un incubateur universitaire à Montréal.

**15 000 \$**

#### **Fonds INNOGEC**

Subvention pouvant aller jusqu'à 15 000 \$ pour couvrir les frais d'honoraires professionnels d'entreprises d'économie sociale.

**50 000 \$**

#### **Fonds Développement industriel et durable**

Subvention jusqu'à 50 000 \$ pour stimuler ou accélérer l'innovation et la mise en place de pratiques de développement durable auprès des entreprises œuvrant dans le secteur manufacturier.

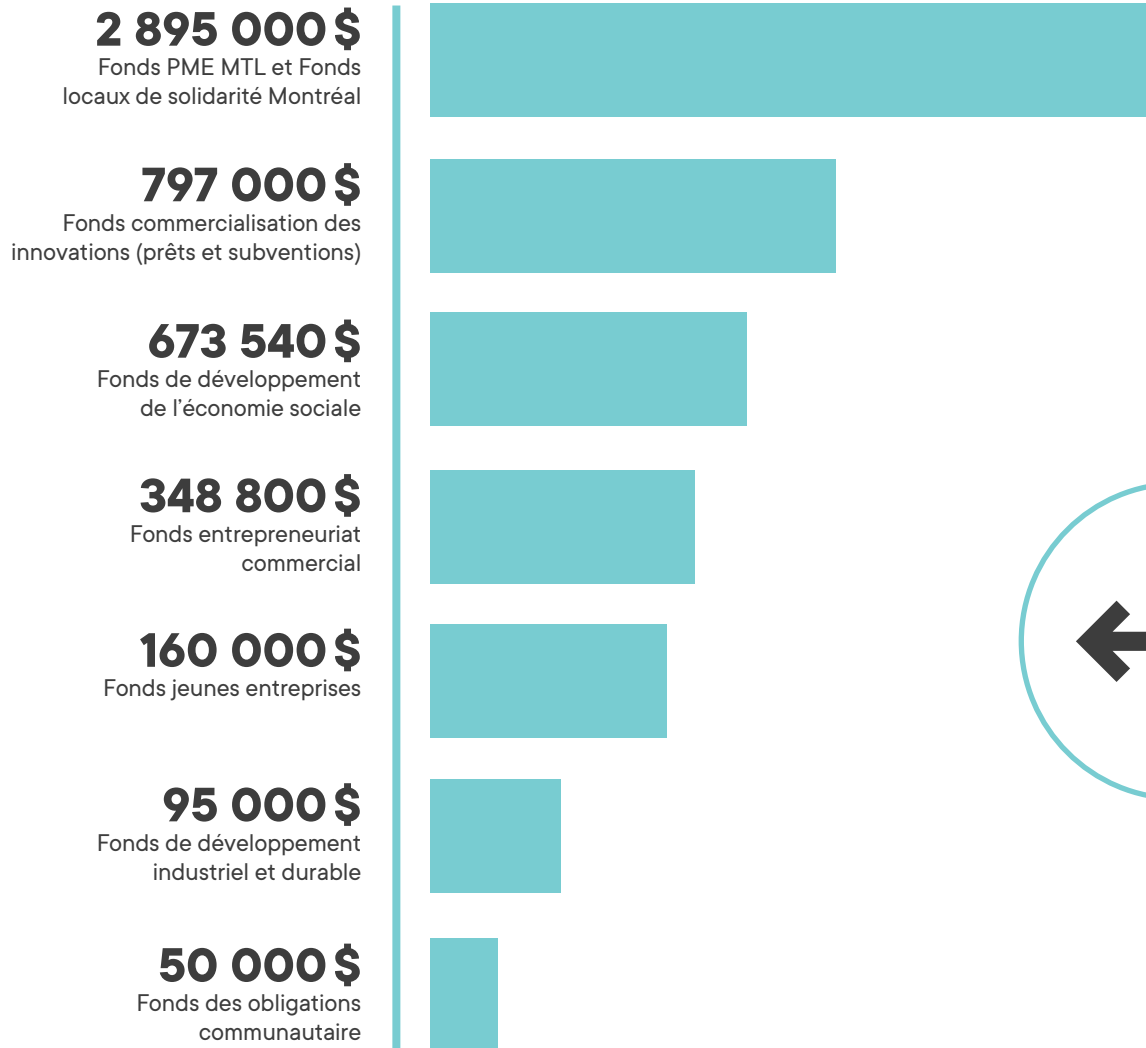
## Résultats 2022

### Répartition du financement

PME MTL Centre-Est a autorisé l'octroi de **5 019 340 \$** en financement par l'entremise de ses fonds réguliers, soit **3 595 000 \$** sous forme de prêts et **1 424 340 \$** sous forme de subventions. Les montants accordés aux entreprises ont permis de générer des investissements de plus de **30 M\$** en 2022.

← **5,02 M\$**  
en prêts et subventions

Une somme de **142 940 \$** a également été octroyée à des entreprises d'économie sociale, grâce au fonds INNOGEC, en partenariat avec Filaction.



**812** entreprises accompagnées

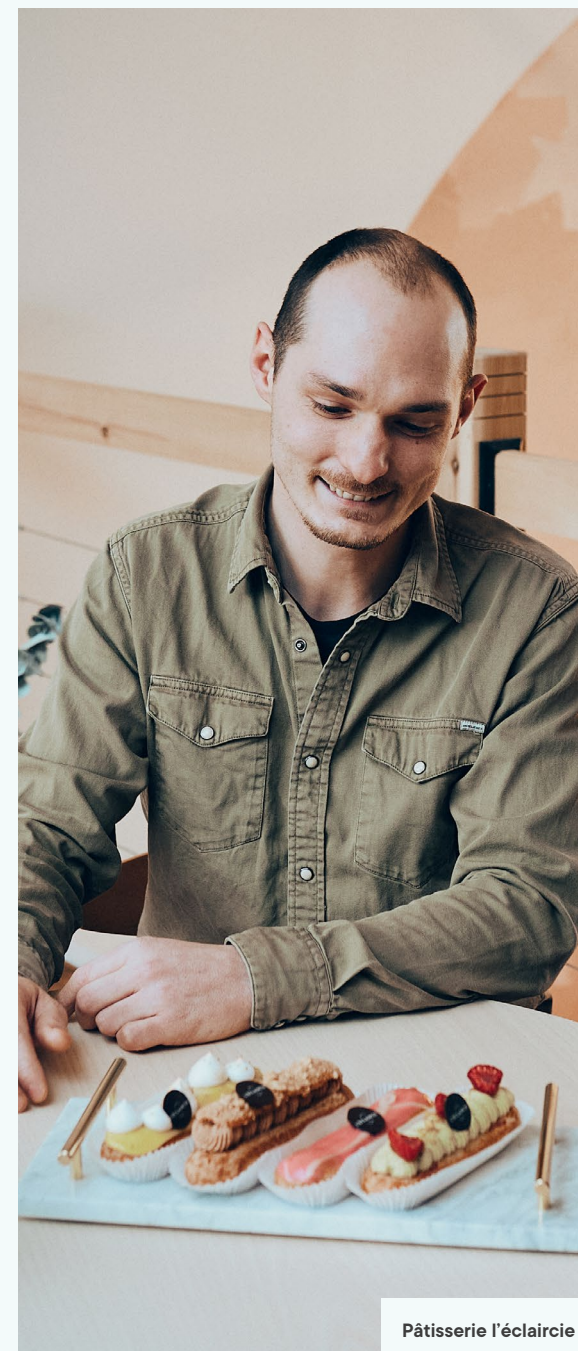
**69** entreprises financées

**16** séances d'informations

**942** emplois créés et maintenus

**30** millions en retombées économiques

**2 659** interventions effectuées auprès des entreprises

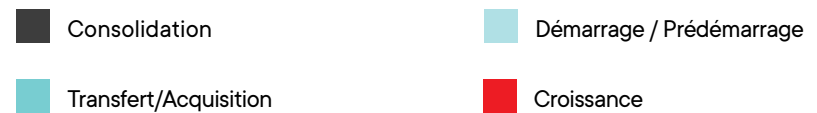
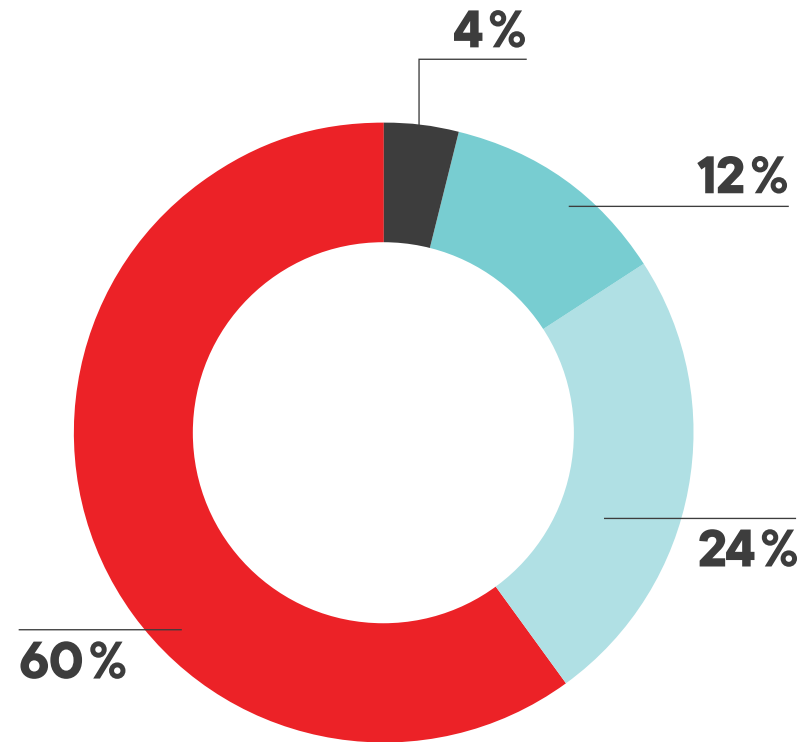


Pâtisserie l'éclaircie

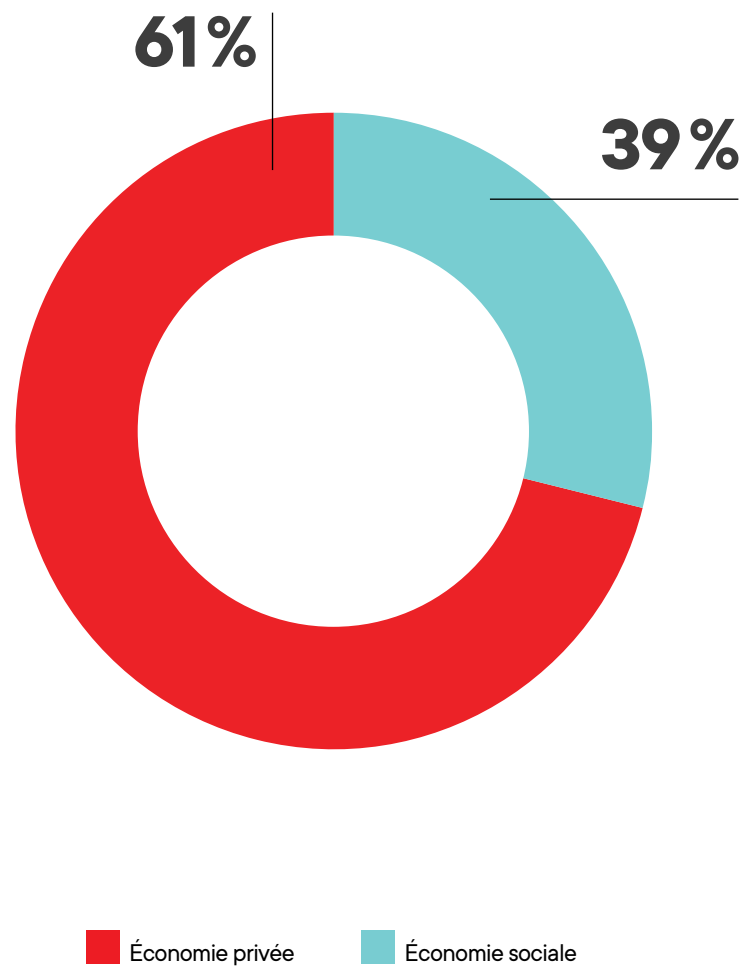


Coop Madaam

## Pourcentages des autorisations selon le stade de développement de l'entreprise

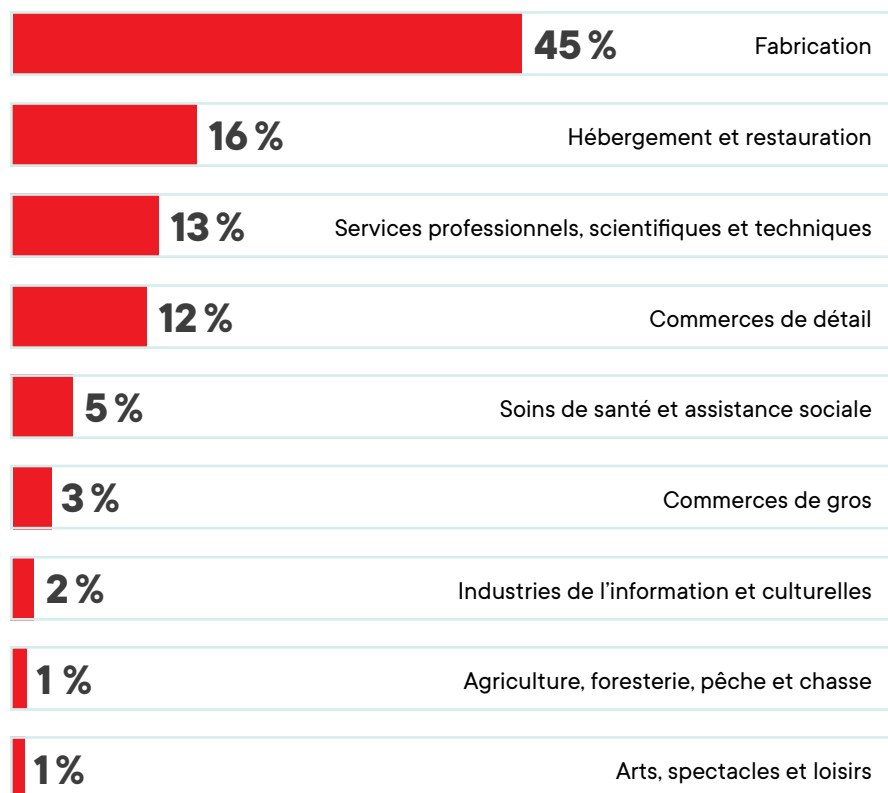


## Répartition des financements selon la vocation

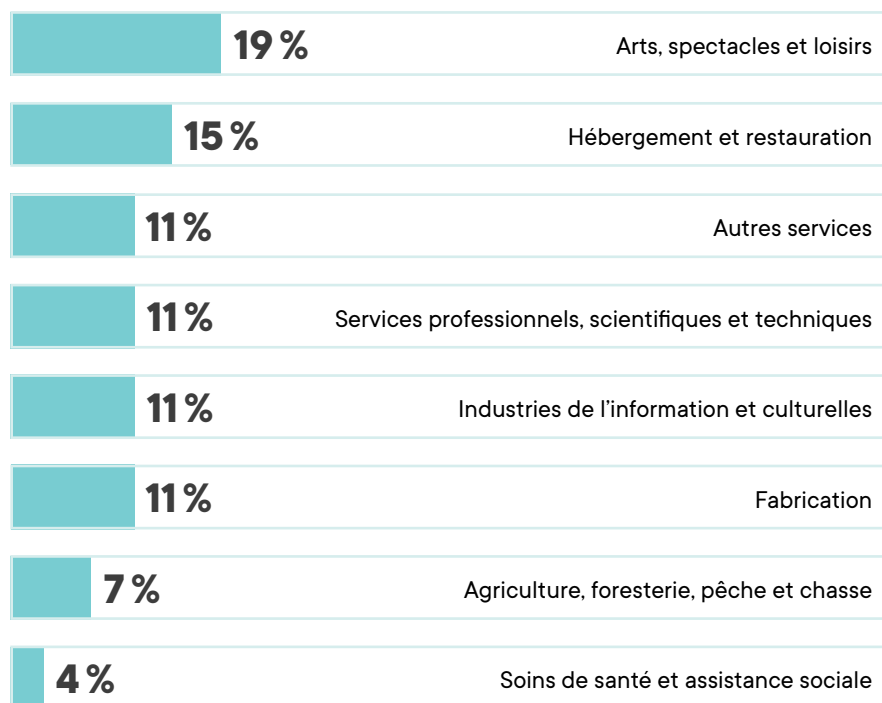


# Secteurs d'activités des entreprises financées

■ Économie privée



■ Économie sociale





Collectif de lutherie de Montréal

## Secteurs d'activités des entreprises

Sur les **69 entreprises** financées en 2022, **51%** d'entre elles étaient actives dans les secteurs à haut potentiel établis par la Ville de Montréal. Au total, **2 575 090 \$** ont été investis dans leur projet de démarrage ou de croissance.

Les secteurs identifiés à haut potentiel sont :

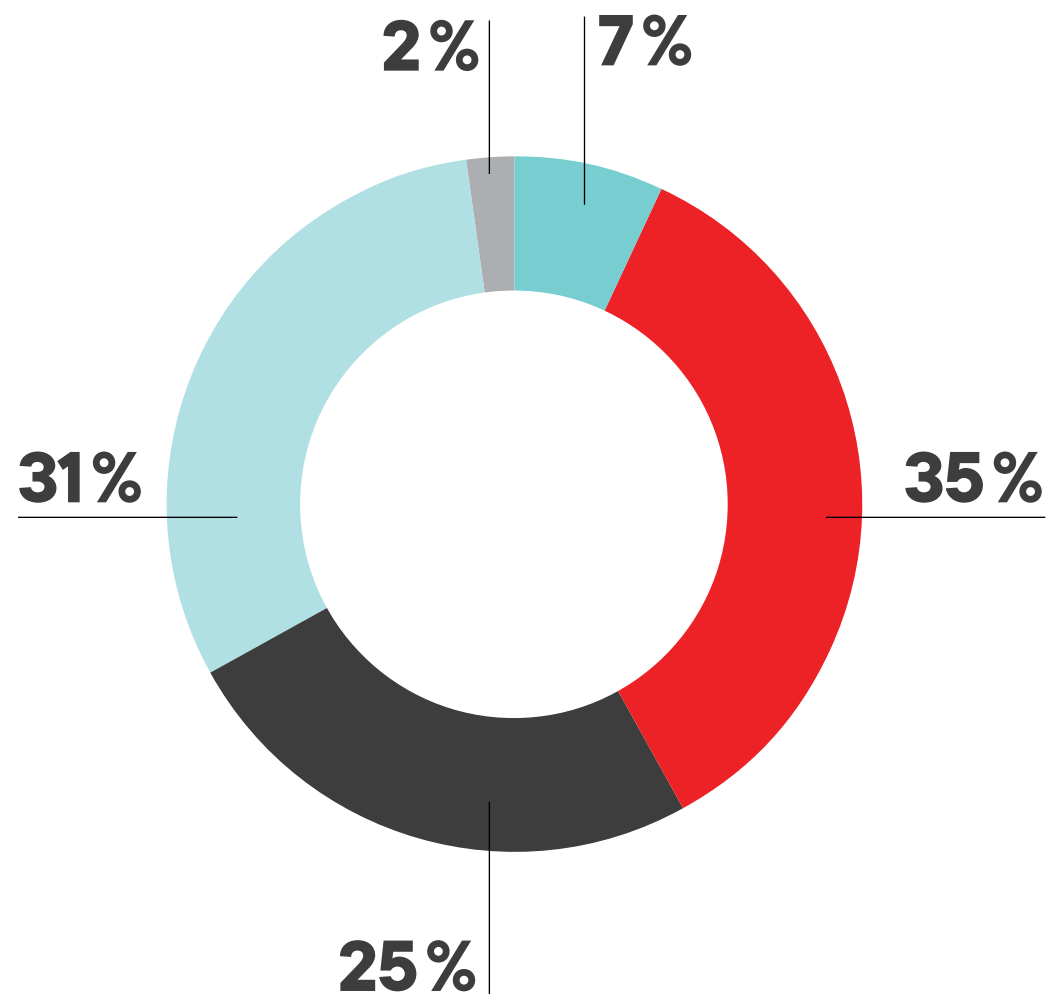
- Bioalimentaire
- Industries créatives et culturelles
- Industries numériques
- Sciences de la vie et technologies de la santé
- Technologies propres
- Transport et mobilité

---

# 51 %

des entreprises œuvrant dans les secteurs à haut potentiel.

## Répartition des entreprises selon le secteur identifié à haut potentiel



- Sciences de la vie et technologies de la santé
- Transport et mobilité
- Industrie numérique
- Industries créatives et culturelles
- Bioalimentaire

# Entreprises financées

## Rosemont — La Petite-Patrie

27 entreprises

**Annette bar à vin**  
annettebaravin.com

FEC PME FLS

**Ateliers de la transition socio-écologique**  
solon-collectif.org

FDES

**Boissons DAM Drinks**  
damdrinks.com

JE PME FLS

**Bouffe action de Rosemont**  
bouffe-action.org

FDES

**Buvette Pompette**  
buvettepompette.com

FEC PME FLS

**Café 3è avenue**

FEC

**Café Kujira**  
cafekujira.com

FEC PME FLS

**Cafe Rose de mai**  
instagram.com/caferosedemai

FEC

**Cinéma Beaubien**  
cinemabeaubien.com

FDES OC

**Compagnons de Montréal**  
compagnonsdemontreal.com

FDES

**Coopérative de travailleurs actionnaire de GeniMac**  
genimac.ca

JE PME FLS

**COOP MADAAM**  
coopmadaam.com

FDES

**Crêperie du marché**  
creperiedumarche.com

FDES

**Cultiver Montréal**  
cultivermontreal.ca

FDES

**Cyclo Chrome**  
cyclochrome.com

PME FLS

**Destrier Electric**  
destrier-electric.com

CI

**Incita - Coop-conseil zéro déchet**  
incita.ca

FDES

**Jardin Vertical**  
jardinvertical.ca

JE

**Jean-François Rochefort**  
rochefort.net

CI

**La place commune**  
laplacecommune.com

FDES

**Les Amis de l'Insectarium**  
amisinsectarium.org

FDES

**Les Produits Tonic**  
tonicmtl.com

PME FLS

**Néosynergix**  
neosynergix.com

CI PME FLS

**Pâtisserie l'Éclaircie**  
patisserieleclaircie.com

FEC

**Pichai**  
pichai.biz

FEC

**Polliflora**  
mielmontreal.com

FDES

**Valence Co**  
facebook.com/valenceartexpo

FEC

CI

Fonds Commercialisation des innovations

DID

Fonds Développement industriel et durable

FDES

Fonds de développement de l'économie sociale

FEC

Fonds Entrepreneuriat commercial

FLS

Fonds locaux de solidarité Montréal

JE

Fonds Jeunes Entreprises

OC

Fonds d'obligation communautaire en économie sociale

PME

Fonds PME MTL

# Villeray — Saint-Michel — Parc-Extension

21 entreprises

**Atelier Ora**  
lunetterieora.com

JE PME FLS

**Avanaa Chocolat**  
avanaa.ca

DID PME FLS

**Collectif de lutherie  
de Montréal**  
wilbaux.com

FDES

**Coop de solidarité  
WebTV**  
webtv.coop

FDES

**Cyrc Design**  
cyrdesign.com

DID

**Dinette Nationale**  
dinettenationale.com

FEC

**Field Office Design**  
field-office.ca

JE PME FLS

**La Porte Rouge**  
porterougecoop.ca

FDES

**La Transformerie**  
latransformerie.org

FDES

**Le pain dans les voiles**  
paindanslesvoiles.com

FEC

**Maison de la  
coopération du  
Montréal  
métropolitain**  
mc2m.coop

FDES

**Miss Boon**  
missboon.ca

FEC

**Moccione**  
moccione.com

FEC

**Patro Villeray**  
patrovilleray.ca

FDES

**Pretty Ugly Co -  
Jolie laide compagnie**  
theprettyuglycompany.com

JE PME FLS

**Resto Mui-Mui**  
muimuimtl.com

FEC

**Sentiom**  
sentiom.com

CI JE PME FLS

**Technoleads**  
technoleads.com

CI

**Le temps d'une pause  
service de répit**  
tempsdunepause.org

FDES

**Théâtre aux écuries**  
auxecuries.com

FDES

**Vital MGF Corp.**  
tonicmtl.com

DID PME FLS



Les Bicycles Quilicot

CI

Fonds  
Commercialisation  
des innovations

DID

Fonds  
Développement  
industriel et durable

FDES

Fonds de  
développement de  
l'économie sociale

FEC

Fonds  
Entrepreneuriat  
commercial

FLS

Fonds locaux de  
solidarité Montréal

JE

Fonds  
Jeunes Entreprises

OC

Fonds d'obligation  
communautaire  
en économie sociale

PME

Fonds  
PME MTL

# Mercier - Hochelaga- Maisonneuve

17 entreprises

## ARA Robotic

ara-uas.com

CI DID PME FLS

## Atelier Béton

atelierb.ca

DID PME FLS

## Bureau Canadien des tests matériaux

wilbaux.com

PME FLS

## Champignons Full Pin

fullp.in

JE

## Chic Resto-Pop

chicrestopop.com

FDES

## Chocolaterie Doucesoeur

doucesoeur.com

FDES

## Clinique acupuncture Hochelaga

acusocialehochelaga.ca

FDES

## Collection Innova

collectioninnova.com

FDES

## Distributions L'escalier

distributionsescalier.com

FDES

## Dragon de cuivre

dragondecuivre.com

FEC

## Espace Tétro Coopérative de solidarité

facebook.com/espacetetro

FDES

## La Brique

cooplabrique.com

FDES

## Les Ateliers d'Antoine

lesateliersdantoine.com

FDES

## NXT Génération Clinique Physio Homa

nxtgphysio.com

JE PME FLS

## Productions Jeun'Est

jeunest.qc.ca

FDES

## Rond-point café

facebook.com/rondpointcafe-coop

FDES

## Studio Aanagram

aanagram.ca

JE PME FLS



Théâtre aux écuries

CI

Fonds  
Commercialisation  
des innovations

DID

Fonds  
Développement  
industriel et durable

FDES

Fonds de  
développement de  
l'économie sociale

FEC

Fonds  
Entrepreneuriat  
commercial

FLS

Fonds locaux de  
solidarité Montréal

JE

Fonds  
Jeunes Entreprises

OC

Fonds d'obligation  
communautaire  
en économie sociale

PME

Fonds  
PME MTL

## Gestion des fonds d'urgence

Dans le contexte de la crise sanitaire, PME MTL a été, pour une troisième année, un interlocuteur privilégié des entreprises montréalaises en poursuivant la gestion de divers fonds d'urgence confiée par les gouvernements du Canada et du Québec ainsi que par la Ville de Montréal.

Les résultats de ces fonds d'urgence, présentés dans cette section, sont le reflet du travail de l'équipe de PME MTL Centre-Est en 2022, qui a assuré la gestion de ces programmes auprès des entreprises de son territoire.



Le Petit Maghreb

# 35,8 M\$

Prêts et subventions d'urgence

# + de 1 100

Projets bénéficiaires d'une aide d'urgence

# Appels de projets et concours

6 000 \$

## Concours

### Collégial en affaires: Une pépinière pour la relève entrepreneuriale

En 2022, pour la 7e édition de Collégial en affaires, PME MTL et le CESIM ont pu compter sur la participation de huit établissements collégiaux, le soutien de près d'une vingtaine d'enseignants et la précieuse expertise de professionnels en démarrage d'entreprises du réseau PME MTL.

Battant d'année en année un record de participation, depuis 2016, ce sont 185 projets présentés par près de 850 étudiant.es et plus de 3 000 étudiants sensibilisés à l'entrepreneuriat et au démarrage d'entreprise.

Lire plus: <https://pmemtl.com/centre-est/a-propos/actualites/7e-edition-de-collegial-en-affaires>



Collégial en affaires

15 000 \$

## Bourses

### Réseau COOP

Subvention pour soutenir le démarrage d'une coopérative. PME MTL Centre-Est a remis une subvention à:

→ Clinique acupuncture sociale Hochelaga

15 000 \$

### Jeunes entreprises collectives

En collaboration avec la Caisse d'économie solidaire Desjardins, PME MTL Centre-Est a remis 5 bourses, d'une valeur de 3 000 \$ aux entreprises collectives suivantes:

- Clinique acupuncture sociale Hochelaga
- Physio Coop
- Collectif de lutherie de Montréal
- La Brique
- Espace Tétro Coopérative de solidarité



NXT Génération Clinique Physio Homa

## Événements

# Réseautage et partage de meilleures pratiques d'affaires

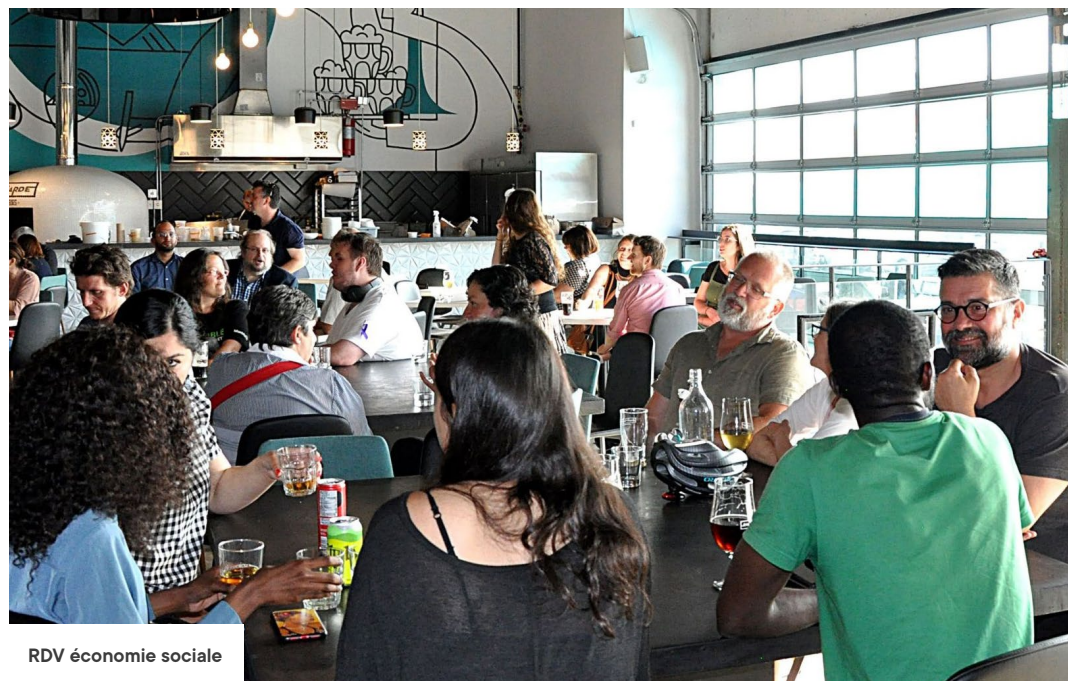
### RDV Économie sociale

Un événement sur l'agriculture urbaine qui a eu un succès fou le 15 juin dernier. Organisé en collaboration entre PME MTL et le Conseil d'économie sociale de l'île de Montréal - CESIM, nous avons pu en apprendre plus sur l'agriculture urbaine pour tous, et visiter les jardins urbains extérieurs de la La Cuisine Collective Hochelaga-Maisonneuve.

La visite était suivie par une conférence avec Benoist de Peyrelongue et Anyle Coté. Pour finir, du réseautage très agréable chez Avant-Garde Artisans Brasseurs ([brasseursavantgarde.com](http://brasseursavantgarde.com))!

### 5@7 démarrage

Pour souligner l'été, PME MTL a eu la chance de recevoir plus de 70 entrepreneurs montréalais, pour une soirée de réseautage riche en couleurs, rencontres et sourires. L'occasion de se retrouver mais également de découvrir la murale de l'artiste Adi spécialement réalisée pour nos entrepreneurs.



RDV économie sociale



5@7 démarrage

## Assomption-Sud-Longue-Pointe

Ça brasse, ça distille, ça bouge et ça réseaute dans MHM! Le 21 septembre, PME MTL Centre-Est a réuni les entreprises du secteur à l'occasion d'un 4@7 découverte et réseautage. L'événement, qui a réuni près de 75 personnes, a permis aux entreprises et partenaires du secteur de bâtir des liens d'affaires durables et déguster des produits ultra-locaux!

Un bel événement pour marquer la fin de l'été en compagnie de Pierre Lessard-Blais, maire d'arrondissement et Alia Hassan-Cournol, membre du comité exécutif et conseillère de la Ville District Maisonneuve-Longue-Pointe.

## Portes ouvertes de l'économie sociale

Le 2 novembre, PME MTL et le Conseil d'économie sociale de l'île de Montréal - CESIM soulignaient le début du mois de l'économie sociale à La Chope Angus Brasserie artisanale en présence des partenaires de services d'accompagnement et de financement de l'écosystème.

## Implication locale à portée montréalaise

L'équipe de PME MTL Centre-Est est allée à la rencontre des entrepreneurs montréalais. Toutes les occasions étaient bonnes pour maintenir le lien privilégié qui nous unit avec les partenaires et l'écosystème de soutien. Que ce soit à travers l'organisation de concours, de défis, de conférences ou la participation à des événements, ils étaient là!

- Grande rencontre des entrepreneurs (JCCM)
- Effervescence
- Expo Entrepreneurs
- Défi OSEntreprendre
- Collégial en affaires
- Sommet de la transformation numérique



5@7 Assomption-Sud-Longue-Pointe

# Recensement

La Ville de Montréal a lancé en 2019 une première initiative de recensement des entreprises montréalaises afin de mieux saisir les besoins de ces dernières et d'y répondre efficacement. PME MTL est mandaté par le Service du développement économique de la Ville de Montréal afin de déployer des équipes de recensement sur le terrain. À l'automne 2022, la Ville de Montréal a amorcé sa deuxième phase de recensement, avec une mise à jour des données recueillies en 2021.

Voici les principaux constats du territoire de PME MTL Centre-Est pour cette troisième phase de recensement :

**25 %**

Près de 25 % des entreprises ont déjà bénéficié des services d'aide au recrutement.

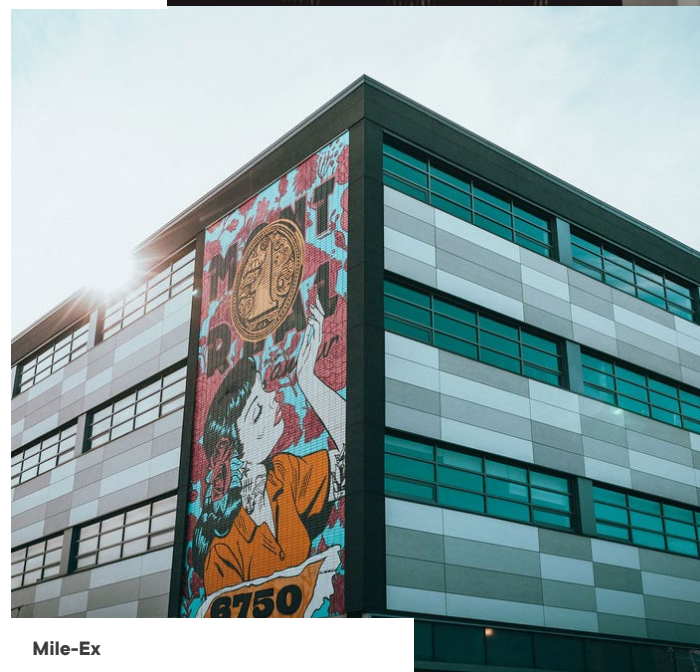
Au cours de l'année 2022, l'équipe de recensement a sondé 2 016 entreprises sur le territoire de PME MTL Centre-Est. La redirection écologique demeure un enjeu pour les entreprises du territoire, tous secteurs confondus, avec 33 % des entreprises qui prévoient investir dans leur transition écologique.

**33 %**

Entreprises qui prévoient investir dans leur transition écologique.



Blanc de gris



Mile-Ex

# Service de placement en emploi

PME MTL Centre-Est offre, en partenariat avec Emploi-Québec, un service sans frais d'accompagnement pour les chercheurs d'emploi et de mise en relation avec les entreprises qui recherchent de nouveaux talents. Pour accomplir ce mandat, nous offrons, sans frais, à ces dernières un soutien au recrutement en déployant les efforts nécessaires afin de trouver et de présenter les meilleurs talents disponibles, et de faciliter leurs démarches de recrutement.



## Service pour les chercheurs d'emploi

Notre équipe de conseillers au placement de la main-d'œuvre auprès d'employeurs montréalais peut vous accompagner gratuitement à trouver un emploi et bénéficier de notre vaste réseau d'employeurs !

- Rencontres individuelles et suivi personnalisé pour les candidats
- Analyse des compétences et optimisation du curriculum vitae et du profil LinkedIn
- Coaching pour les entrevues
- Identification des opportunités d'emploi correspondant à vos compétences et intérêts professionnels
- Établissement d'un plan d'action avec le ou la conseiller.ère aux entreprises et aux talents
- Mise en relation avec les employeurs de notre réseau

## Aide au recrutement pour les entreprises

Nos conseillers accompagnent les employeurs dans leur recrutement. À travers plusieurs services et conseils professionnels, ils s'assurent de répondre aux enjeux de recrutement de main-d'œuvre de nos entreprises.

- Partage des meilleurs pratiques en ressources humaines
- Promotion de la marque employeurs
- Recrutement de talents
- Diffusion des offres d'emploi auprès d'un bassin de candidats potentiels
- Information sur les programmes de subvention à l'emploi



# Résultats

**118** Nombre de candidats inscrits

**469** Offres d'emplois affichées

**600** Nombre de maillages employeurs-candidats

**41** Séances d'informations pour les chercheurs d'emploi

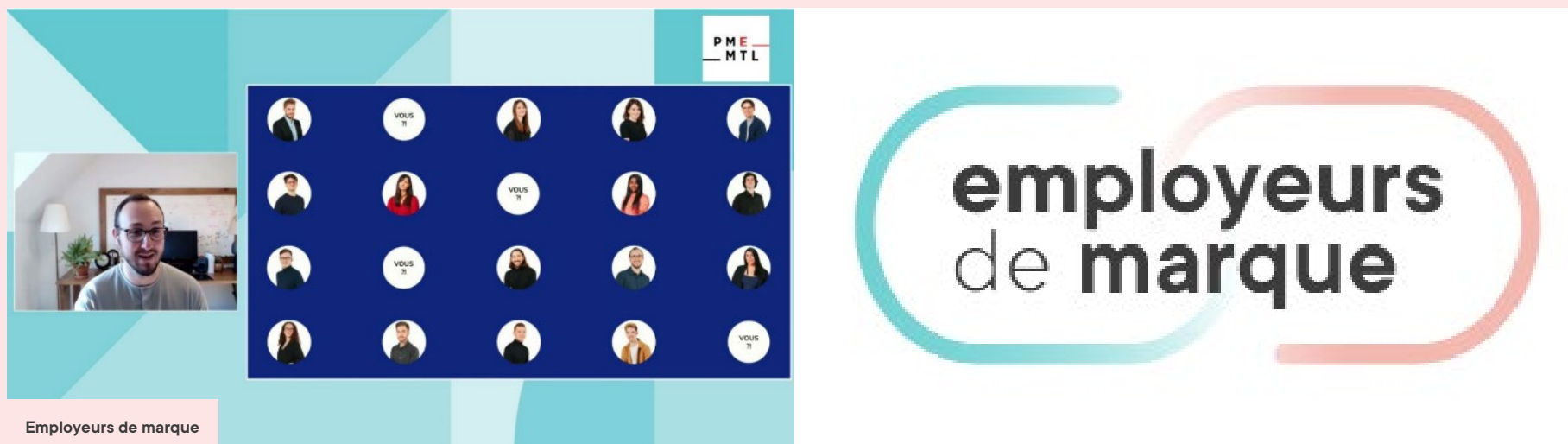
## Bilan du projet Employeurs de marque

**562** Candidats inscrits

**40** Employeurs de marque

**41** Séances d'informations pour les chercheurs d'emploi

**+ de 360** Postes affichés



# Acteurs de PME MTL Centre-Est

## Équipe

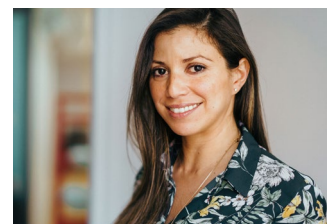
Direction  
générale



**Jean François Lalonde**  
Directeur général



**Ranko Djogo**  
Directeur services  
aux entreprises



**Sarah Dahmani**  
Directrice adjointe et  
Directrice des communications

Administration



**Lise Mollière**  
Adjointe à la direction



**Marise Masarro**  
Secrétaire-réceptionniste



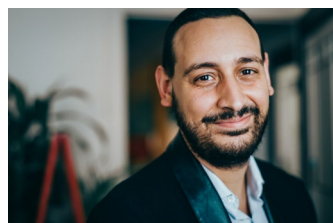
**Fabie Gauthier-Carrière**  
Adjointe à l'accueil  
et administration



**Émeline Morisse**  
Adjointe à la conformité



**Jacqueline Chaîney**  
Adjointe administrative



**Mohamed Amine  
Bourezak**  
Technicien comptable

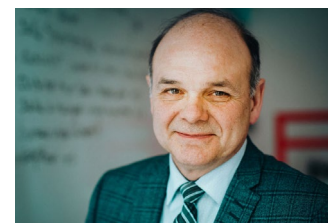


**Suzanne Lee**  
Cheffe comptable

Communications  
et partenariat



**Alexandra Coste**  
Chargée de projets  
communications et événements



**Alain Lupien**  
Directeur au développement  
de partenariats

Service  
de placement  
en emploi



**Said Benabdesselam**  
Conseiller aux individus



**Christian Vaillancourt**  
Conseiller aux entreprises et  
en acquisition de talents



**Carole Lafon**  
Conseillère aux entreprises et  
en acquisition de talents

Service aux  
entreprises



**Gaëtan Girard**  
Directeur services-conseils  
et financement



**Judith Malenfant**  
Directrice services-conseils et  
financement



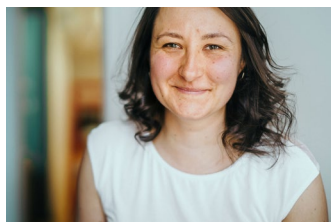
**Valérie Laffineur**  
Directrice services-conseils  
et financement



**Paul Mallette**  
Directeur services-conseils  
et financement



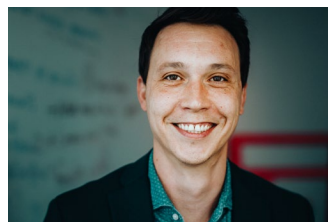
**Paula Cardona**  
Conseillère au démarrage  
d'entreprises



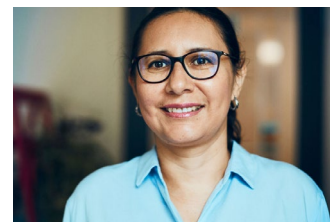
**Lydia Tetyzcka**  
Directrice services-conseils  
et financement – Économie  
sociale



**Marc Nisbet**  
Directeur services-conseils  
et financement – Économie  
sociale



**Javier Vaquero**  
Directeur services-conseils  
et financement – Économie  
sociale



**Martha Remache**  
Directrice services-conseils  
et financement – Économie  
sociale



**Alain Bakayoko**  
Directeur commercialisation  
des innovations, Sciences de la  
vie et technologies de la santé



**Isabelle Paille**  
Directrice du développement commercial



**LN Saint-Jacques**  
Conseillère développement économique et durable



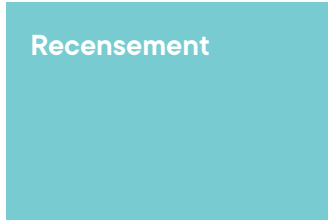
**Étienne Beauchemin**  
Conseiller en développement durable



**Marie-Christine Dubuc**  
Conseillère en développement économique local



**Marie-Anne Marchand**  
Conseillère sénior et chargée de projet – Le Quartier des Arts du Cirque



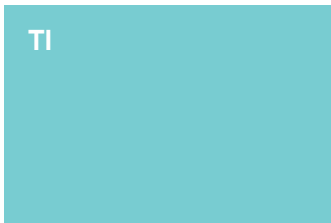
**Albert Chifoi**  
Conseiller de recensement aux entreprises



**Claude Bisengo**  
Agent de recensement des entreprises



**Raul Cuevas**  
Agent de recensement des entreprises



**Ali Riza Aksakal**  
Analyste d'affaires TI – Administration Sales Forces



**Magali Garançon**  
Analyste en visualisation de données Power BI

## Conseil d'administration

---

En tant qu'organisme à but non lucratif, PMEMTL Centre-Est est géré par un conseil d'administration. Composé de représentants du territoire, le Conseil est garant du bon fonctionnement du pôle Centre-Est.

### Comité exécutif

#### Ninette Piou

Présidente - Services BOUKAN  
Délice - Centre N A Rive

#### Michelle Laflamme

Vice-présidente - Emovi inc.

#### Jean-Pierre Cantin

Trésorerie Caisse Desjardins  
du Coeur-de-l'île

### Membres non-votants

#### Mariana Pérez-Levesque

Commissaire au développement  
économique (juin 2022)

#### Jean François Lalonde

PME MTL Centre-Est

### Administrateurs

#### Louis Bienvenu

Commission scolaire de Montréal  
(CSDM) (retraité)

#### Mario Fortin

Cinéma Beaubien

#### Laurence Lavigne-Lalonde

Mairesse d'arrondissement Villeray-  
Saint-Michel-Parc Extension

#### Alia Hassan-Cournol

Conseillère de la Ville District  
Maisonnette-Longue-Pointe

#### Karine Morier

CIUSSS du Nord-de-l'Île-  
de-Montréal

#### Pierre Vincent

Effigis - retraité

#### Jocelyn Pausé

Conseiller de la Ville de Montréal  
dans Rosemont-La Petite-Patrie

#### Julie Morin-Dumais

June Swimwear

#### Nicolas Riendeau

UQAM

## Comité d'investissement commun (CIC)

---

#### Pierre Vincent

(président) - Effigis - retraité

#### Magali Giroux

Fédération des travailleurs et des  
travailleuses du Québec (FTQ)

**Charles Kaplan** Gestionnaire secteur  
santé - retraité

#### Felix Marzell

Dix au carré

#### Barry Boubacar

SDE Desjardins

#### Mélanie Masson

Gascon et associés

#### Claudia Croteau

M3Béton

## Comité du Fonds de développement de l'économie sociale (FDÉS)

---

#### Nicolas Riendeau

(président) UQAM

#### Didier Muamba

RISQ

#### Isabel Faubert-Mailloux

Réseau pour la coopération  
du travail

#### François Hembert

Investissement Québec

#### François Caron

Mentor réseau M

#### Didier Fleury

Caisse d'économie solidaire

## Partenaires

Véritable catalyseur en développement de l'entrepreneuriat, PME MTL Centre-Est, dont le mandat est rendu possible grâce au soutien financier de la Ville de Montréal et du Gouvernement du Québec, travaille de concert avec un vaste réseau de partenaires et agit comme lieu de convergence entre les entrepreneurs et les différents experts, intervenants, gestionnaires de programmes et d'aides financières.



Hochelaga-Maisonneuve

6224, rue Saint-Hubert  
Montréal, Québec H2S 2M2  
514 723-0030  
[pmentl.com/centre-est](http://pmentl.com/centre-est)  
[info.ce@pmentl.com](mailto:info.ce@pmentl.com)

